

ESPECIFICACIONES TECNICAS KOUGAR

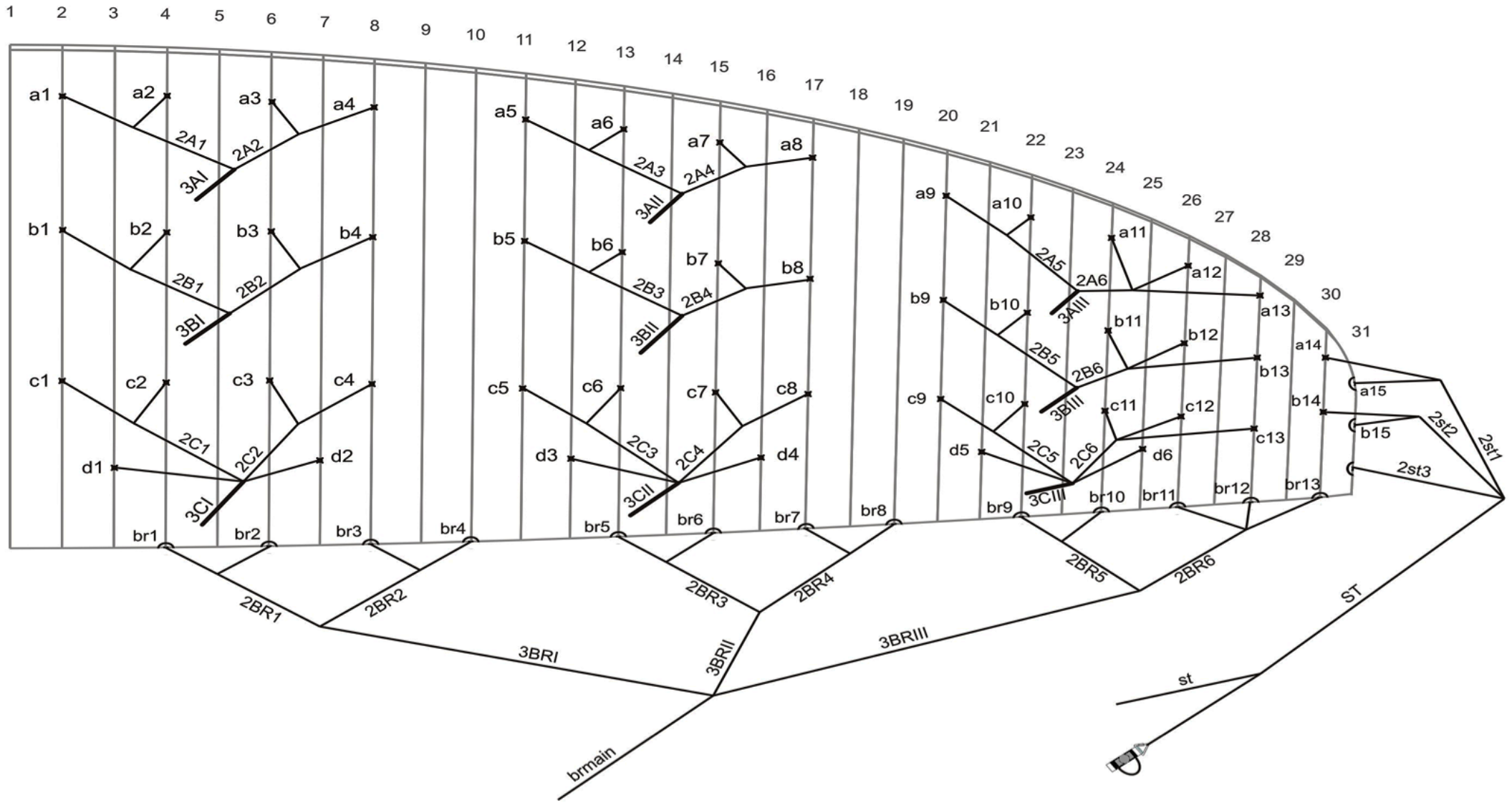


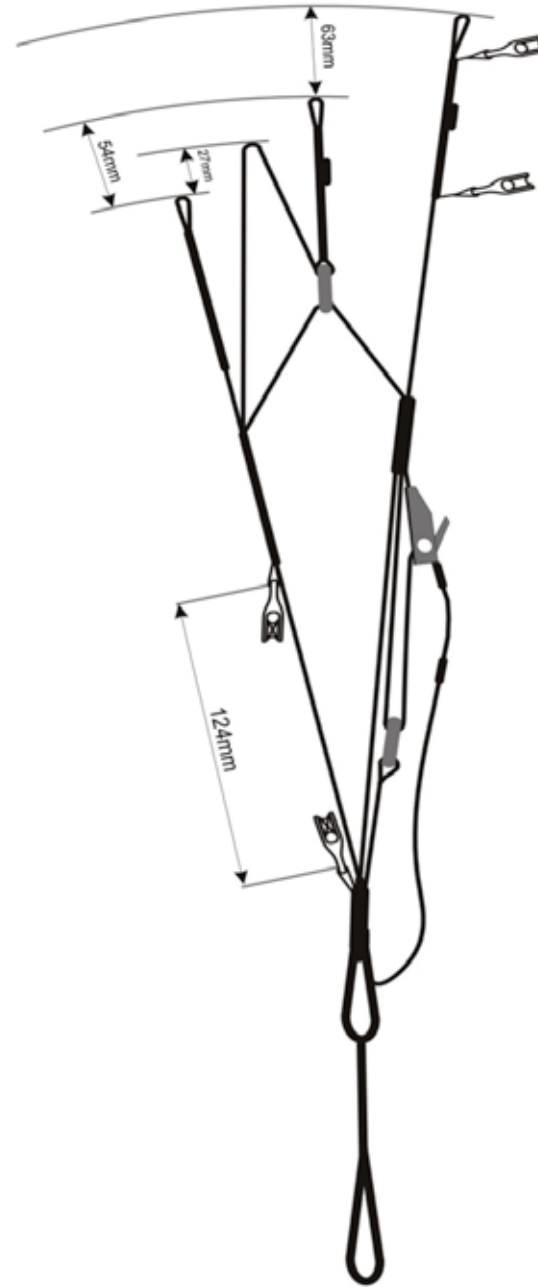
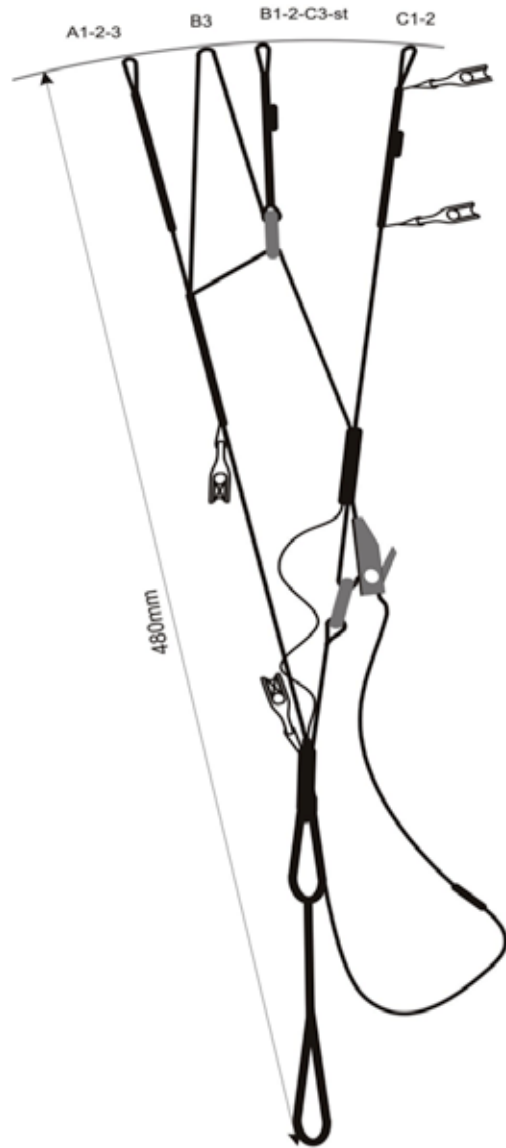
DATOS TÉCNICOS

KOUGAR			23	25	28
ALVÉOLOS	NÚMERO		60	60	60
	CERRADOS		8	8	8
	CAJONES		29	29	29
EN PLANTA	ÁREA	M2	23	25,5	28
	ENVERGADURA	M	11,75	12,37	12,96
	ALARGAMIENTO		6	6	6
PROYECTADO	ÁREA	M2	19,6	21,74	23,87
	ENVERGADURA		9,36	9,85	10,32
	ALARGAMIENTO		4,46	4,46	4,46
BÓVEDA		%	15	15	15
CUERDA	MÁXIMA	M	2,44	2,56	2,69
	MÍNIMA	M	0,61	0,64	0,67
	MEDIA		1,95	2,06	2,16
SUSPENTES	METROS TOTALES	M	279	303	327
	ALTURA	M	7,05	7,42	7,77
	NÚMERO		208	208	208
	PRINCIPALES		3/1/4/2	3/1/4/2	3/1/4/2
ELEVADORES	BANDAS	3	A/B/C	A/B/C	A/B/C
	TRIMS	CM	11,7	11,7	11,7
	ACELERADOR	CM	7	7	7
	CORRECTOR DE RUTA		SI	SI	SI
CARGA TOTAL	MÍNIMA	KG	85	100	115
EN VUELO	MÁXIMA	KG	130	150	180
PESO DEL ALA		KG	6,1	6,5	6,9
HOMOLOGACIÓN		EN	D	D	D

DATOS TÉCNICOS MATERIALES

VELA	REFERENCIA	FABRICANTE
EXTRADÓS	SKYTEX 40 9017 E77	PORCHER IND (FRANCE)
INTRADÓS	N 20D MF	DOMINICO TEX CO
PERFILES	30D FM	DOMINICO TEX CO
DIAGONALES	30D FM	DOMINICO TEX CO
CINTA DE CARGA	LKI - 10	KOLON IND. (KOREA)
REFUERZOS CARGA PERFIL	W-420	D-P (GERMANY)
RIBETE	MYLAR	D-P (GERMANY)
REFUERZOS PERFIL	W-420	D-P (GERMANY)
HILO	SERAFIL 60	AMAN (GERMANY)
SUSPENTES	REFERENCIA	FABRICANTE
CONO ALTO	A-8000-080	EDELRID (GERMANY)
CONO ALTO	A-8000-060	EDELRID (GERMANY)
CONO ALTO	DC - 060	LIROS GMHB (GERMANY)
CONO MEDIO	TNL - 080	TEIJIM LIMITED (JAPAN)
CONO MEDIO	TNL - 140	TEIJIM LIMITED (JAPAN)
PRINCIPAL	TNL - 280	TEIJIM LIMITED (JAPAN)
PRINCIPAL	TNL - 220	TEIJIM LIMITED (JAPAN)
PRINCIPAL	TNL - 140	TEIJIM LIMITED (JAPAN)
PRINCIPAL FRENO	TNL - 280	TEIJIM LIMITED (JAPAN)
HILO	SERAFIL 60	AMAN (GERMANY)
ELEVADORES	REFERENCIA	FABRICANTE
BANDAS	G-R 22	TECNI SANGLES (FRANCE)
INDICADOR DE COLOR	PAD	TECNI SANGLES (FRANCE)
HILO	V138	COATS (ENGLAND)
MAILLONES	MRI4	ANSUNG PRECISION (KOREA)
POLEAS	PY - 1304	ANSUNG PRECISION (KOREA)





DATOS TÉCNICOS COLORES

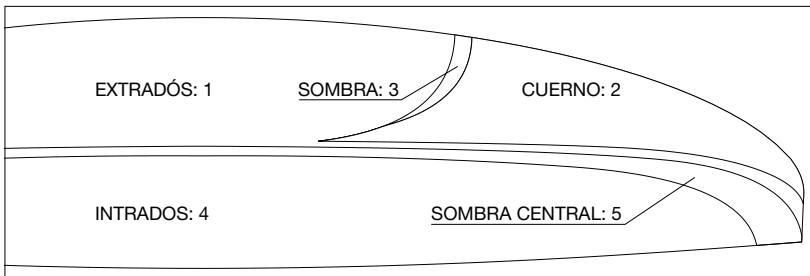
KAMIKAZE	1	WHITE	EXTRADÓS	REF: 001
	2	DRAGON RED	CUERNO	REF: 636
	3	BLACK	SOMBRA	REF: 102
	4	WHITE	INTRADÓS	REF: 001
	5	BLACK	SOMBRA CENTRAL	REF: 102



PASSION	1	DRAGON RED	EXTRADÓS	REF: 636
	2	WHITE	CUERNO	REF: 001
	3	BLACK	SOMBRA	REF: 102
	4	DRAGON RED	INTRADÓS	REF: 636
	5	BLACK	SOMBRA CENTRAL	REF: 102



KORPO	1	BLACK	EXTRADÓS	REF: 102
	2	WHITE	CUERNO	REF: 001
	3	LIGHT GREEN	SOMBRA	REF: 521
	4	BLACK	INTRADÓS	REF: 102
	5	LIGHT GREEN	SOMBRA CENTRAL	REF: 521



CARGA ALAR

KOUGAR	23		25		28	
	P.T.V.	KG/M2	P.T.V.	KG/M2	P.T.V.	KG/M2
	85	= 3,70	100	= 3,92	115	= 3,97
	86	= 3,74	101	= 3,96	116	= 4,00
	87	= 3,78	102	= 4,00	117	= 4,03
	88	= 3,83	103	= 4,04	118	= 4,07
	89	= 3,87	104	= 4,08	119	= 4,10
	90	= 3,91	105	= 4,12	120	= 4,14
	91	= 3,96	106	= 4,16	121	= 4,17
	92	= 4,00	107	= 4,20	122	= 4,21
	93	= 4,04	108	= 4,24	123	= 4,24
	94	= 4,09	109	= 4,27	124	= 4,28
	95	= 4,13	110	= 4,31	125	= 4,31
	96	= 4,17	111	= 4,35	126	= 4,34
	97	= 4,22	112	= 4,39	127	= 4,38
	98	= 4,26	113	= 4,43	128	= 4,41
	99	= 4,30	114	= 4,47	129	= 4,45
	100	= 4,35	115	= 4,51	130	= 4,48
	101	= 4,39	116	= 4,55	131	= 4,52
	102	= 4,43	117	= 4,59	132	= 4,55
	103	= 4,48	118	= 4,63	133	= 4,59
	104	= 4,52	119	= 4,67	134	= 4,62
	105	= 4,57	120	= 4,71	135	= 4,66

DATOS TÉCNICOS SUSPENTES

KOUGAR 23

REF.	CODE	CM	REF.	CODE	CM	REF.	CODE	CM	REF.	CODE	CM	REF.	CODE	CM
A			B			C			D			BRAKE		
A1	A-8000-080	89,5	B1	A-8000-080	88,7	C1	A-8000-080	69	D1	A-8000-060	190,3	BR1	DC-060	94,6
A2	A-8000-080	81	B2	A-8000-080	79,2	C2	A-8000-080	59,3	D2	A-8000-060	185,5	BR2	DC-060	82,4
A3	A-8000-080	83,7	B3	A-8000-080	82	C3	A-8000-080	62	D3	A-8000-060	177,2	BR3	DC-060	88,8
A4	A-8000-080	86,4	B4	A-8000-080	86,1	C4	A-8000-080	66,4	D4	A-8000-060	175	BR4	DC-060	86,8
A5	A-8000-080	83,7	B5	A-8000-080	82,8	C5	A-8000-060	64,1	D5	A-8000-060	150	BR5	DC-060	84,8
A6	A-8000-080	77,9	B6	A-8000-080	76,9	C6	A-8000-060	58,1	D6	A-8000-060	133,9	BR6	DC-060	76,2
A7	A-8000-080	74,9	B7	A-8000-080	72,8	C7	A-8000-060	55,1				BR7	DC-060	74,7
A8	A-8000-080	77,7	B8	A-8000-080	77,6	C8	A-8000-060	60,1				BR8	DC-060	77
A9	A-8000-060	71,9	B9	A-8000-060	71	C9	A-8000-060	65,9				BR9	DC-060	70,5
A10	A-8000-060	63,1	B10	A-8000-060	62,9	C10	A-8000-060	56				BR10	DC-060	63
A11	A-8000-060	116,9	B11	A-8000-060	109,8	C11	A-8000-060	95,7				BR11	DC-060	73
A12	A-8000-060	109,7	B12	A-8000-060	103,7	C12	A-8000-060	91,5				BR12	DC-060	67,7
A13	A-8000-060	109,6	B13	A-8000-060	104,4	C13	A-8000-060	94,5				BR13	DC-060	71,9
A14	A-8000-060	40,5	B14	A-8000-060	31,3									
A15	A-8000-060	39	B15	A-8000-060	29,9									
2A1	TNL-140-GREEN	131,9	2B1	TNL-140-BLUE	108,8	2C1	TNL-140-BLUE	117,9				2BR1	TNL-080-RED	136,7
2A2	TNL-140-GREEN	126,9	2B2	TNL-140-BLUE	103,8	2C2	TNL-140-BLUE	113,3				2BR2	TNL-080-RED	119,5
2A3	TNL-140-GREEN	124,5	2B3	TNL-140-BLUE	101,4	2C3	TNL-140-BLUE	109,3				2BR3	TNL-080-RED	102,5
2A4	TNL-140-GREEN	125,6	2B4	TNL-140-BLUE	104,8	2C4	TNL-140-BLUE	111,2				2BR4	TNL-080-RED	100,6
2A5	TNL-140-GREEN	137,6	2B5	TNL-140-BLUE	116,3	2C5	TNL-080-BLUE	84,6				2BR5	TNL-080-RED	102,9
2A6	TNL-140-GREEN	75	2B6	TNL-140-BLUE	61,3	2C6	TNL-080-BLUE	36,5				2BR6	TNL-080-RED	87,8
2ST1	A-8000-060	101,7	2ST2	A-8000-060	112,6	2ST3	A-8000-060	146,2						
3AI	TNL-280-GREEN	437,3	3BI	TNL-280-BLUE	454,5	3CI	TNL-280-BLUE	474,6				3BRI	TNL-080-RED	280,8
3AII	TNL-280-GREEN	438,3	3BII	TNL-280-BLUE	456,6	3CII	TNL-220-BLUE	476,8				3BRII	TNL-080-RED	283,8
3AIII	TNL-220-GREEN	422,9	3BIII	TNL-220-BLUE	444,1	3CIII	TNL-140-BLUE	489,5				3BRIII	TNL-080-RED	278,3
						ST	TNL-080-RED	390				BRMAIN	TNL-280-RED	232,1
						ST	TNL-080-RED	51						POINT HIGH: 207,1 / POINT LOW: 217,1

DATOS TÉCNICOS SUSPENTES

KOUGAR			25											
REF.	CODE	CM	REF.	CODE	CM	REF.	CODE	CM	REF.	CODE	CM	REF.	CODE	CM
A			B			C			D			BRAKE		
A1	A-8000-080	94,2	B1	A-8000-080	93,4	C1	A-8000-080	103,8	D1	A-8000-060	226,8	BR1	DC-060	99,6
A2	A-8000-080	85,4	B2	A-8000-080	83,5	C2	A-8000-080	94,8	D2	A-8000-060	222,2	BR2	DC-060	86,8
A3	A-8000-080	88	B3	A-8000-080	86,3	C3	A-8000-080	97,5	D3	A-8000-060	213,9	BR3	DC-060	93,4
A4	A-8000-080	91	B4	A-8000-080	90,7	C4	A-8000-080	101,6	D4	A-8000-060	211,4	BR4	DC-060	91,4
A5	A-8000-080	88,1	B5	A-8000-080	87,2	C5	A-8000-060	67	D5	A-8000-060	186,2	BR5	DC-060	89,3
A6	A-8000-080	82,1	B6	A-8000-080	81	C6	A-8000-060	62,1	D6	A-8000-060	169,1	BR6	DC-060	80,3
A7	A-8000-080	78,8	B7	A-8000-080	76,6	C7	A-8000-060	58,9				BR7	DC-060	78,6
A8	A-8000-080	81,9	B8	A-8000-080	81,8	C8	A-8000-060	62,7				BR8	DC-060	81,1
A9	A-8000-060	75,7	B9	A-8000-060	74,8	C9	A-8000-060	101,1				BR9	DC-060	74,2
A10	A-8000-060	66,4	B10	A-8000-060	66,2	C10	A-8000-060	91,3				BR10	DC-060	66,4
A11	A-8000-060	123,1	B11	A-8000-060	115,6	C11	A-8000-060	131,1				BR11	DC-060	76,8
A12	A-8000-060	115,5	B12	A-8000-060	109,2	C12	A-8000-060	125,7				BR12	DC-060	71,3
A13	A-8000-060	115,4	B13	A-8000-060	109,9	C13	A-8000-060	125,2				BR13	DC-060	75,8
A14	A-8000-060	43,4	B14	A-8000-060	33,2									
A15	A-8000-060	42,1	B15	A-8000-060	31,7									
2A1	TNL-140-GREEN	138,8	2B1	TNL-140-BLUE	114,4	2C1	TNL-140-BLUE	117,9				2BR1	TNL-080-RED	143,9
2A2	TNL-140-GREEN	133,8	2B2	TNL-140-BLUE	109,5	2C2	TNL-140-BLUE	113,3				2BR2	TNL-080-RED	125,9
2A3	TNL-140-GREEN	131	2B3	TNL-140-BLUE	106,7	2C3	TNL-140-BLUE	142,6				2BR3	TNL-080-RED	107,9
2A4	TNL-140-GREEN	132,4	2B4	TNL-140-BLUE	110,4	2C4	TNL-140-BLUE	144,4				2BR4	TNL-080-RED	106
2A5	TNL-140-GREEN	144,9	2B5	TNL-140-BLUE	122,4	2C5	TNL-080-BLUE	84,6				2BR5	TNL-080-RED	108,3
2A6	TNL-140-GREEN	79	2B6	TNL-140-BLUE	64,6	2C6	TNL-080-BLUE	36,5				2BR6	TNL-080-RED	92,5
2ST1	A-8000-060	132,5	2ST2	A-8000-060	144,9	2ST3	A-8000-060	179,9						
3AI	TNL-280-GREEN	463,1	3BI	TNL-280-BLUE	481,2	3CI	TNL-280-BLUE	474,6				3BRI	TNL-080-RED	295,4
3AII	TNL-280-GREEN	464,6	3BII	TNL-280-BLUE	483,9	3CII	TNL-220-BLUE	476,8				3BRII	TNL-080-RED	298,9
3AIII	TNL-220-GREEN	448,6	3BIII	TNL-220-BLUE	470,9	3CIII	TNL-140-BLUE	489,5				3BRIII	TNL-080-RED	293,5
						ST	TNL-080-RED	391				BRMAIN	TNL-280-RED	246,2
						ST	TNL-080-RED	51						POINT HIGH: 221,2 / POINT LOW: 211,2

DATOS TÉCNICOS SUSPENTES

KOUGAR 28

REF.	CODE	CM	REF.	CODE	CM	REF.	CODE	CM	REF.	CODE	CM	REF.	CODE	CM
A			B			C			D			BRAKE		
A1	A-8000-080	98,5	B1	A-8000-080	98	C1	A-8000-080	137,5	D1	A-8000-060	262	BR1	DC-060	104,5
A2	A-8000-080	89,5	B2	A-8000-080	87,5	C2	A-8000-080	129,5	D2	A-8000-060	257,5	BR2	DC-060	91
A3	A-8000-080	92	B3	A-8000-080	90,5	C3	A-8000-080	132	D3	A-8000-060	249	BR3	DC-060	98
A4	A-8000-080	95,5	B4	A-8000-080	95	C4	A-8000-080	135,5	D4	A-8000-060	246,5	BR4	DC-060	96
A5	A-8000-080	92,5	B5	A-8000-080	91,5	C5	A-8000-060	70	D5	A-8000-060	221	BR5	DC-060	93,5
A6	A-8000-080	86	B6	A-8000-080	85	C6	A-8000-060	66	D6	A-8000-060	203	BR6	DC-060	84
A7	A-8000-080	82,5	B7	A-8000-080	80	C7	A-8000-060	62,5				BR7	DC-060	82,5
A8	A-8000-080	86	B8	A-8000-080	85,5	C8	A-8000-060	65,5				BR8	DC-060	85
A9	A-8000-060	79,5	B9	A-8000-060	78,5	C9	A-8000-060	135				BR9	DC-060	78
A10	A-8000-060	69,5	B10	A-8000-060	69,5	C10	A-8000-060	125,5				BR10	DC-060	69,5
A11	A-8000-060	129	B11	A-8000-060	121	C11	A-8000-060	165				BR11	DC-060	80,5
A12	A-8000-060	121	B12	A-8000-060	114,5	C12	A-8000-060	159				BR12	DC-060	74,5
A13	A-8000-060	121	B13	A-8000-060	115	C13	A-8000-060	156				BR13	DC-060	79,5
A14	A-8000-060	46	B14	A-8000-060	35									
A15	A-8000-060	45	B15	A-8000-060	33,5									
2A1	TNL-140-GREEN	145,5	2B1	TNL-140-BLUE	119,5	2C1	TNL-140-BLUE	118				2BR1	TNL-080-RED	150,5
2A2	TNL-140-GREEN	140,5	2B2	TNL-140-BLUE	115	2C2	TNL-140-BLUE	113,5				2BR2	TNL-080-RED	132
2A3	TNL-140-GREEN	137	2B3	TNL-140-BLUE	111,5	2C3	TNL-140-BLUE	174,5				2BR3	TNL-080-RED	113
2A4	TNL-140-GREEN	139	2B4	TNL-140-BLUE	116	2C4	TNL-140-BLUE	176,5				2BR4	TNL-080-RED	111
2A5	TNL-140-GREEN	152	2B5	TNL-140-BLUE	128,5	2C5	TNL-080-BLUE	84,5				2BR5	TNL-080-RED	113,5
2A6	TNL-140-GREEN	83	2B6	TNL-140-BLUE	67,5	2C6	TNL-080-BLUE	36,5				2BR6	TNL-080-RED	97
2ST1	A-8000-060	162	2ST2	A-8000-060	175,5	2ST3	A-8000-060	212						
3AI	TNL-280-GREEN	487,5	3BI	TNL-280-BLUE	506,5	3CI	TNL-280-BLUE	474,5				3BRI	TNL-080-RED	309,5
3AII	TNL-280-GREEN	489,5	3BII	TNL-280-BLUE	510	3CII	TNL-220-BLUE	477				3BRII	TNL-080-RED	313,5
3AIII	TNL-220-GREEN	473	3BIII	TNL-220-BLUE	496,5	3CIII	TNL-140-BLUE	489,5				3BRIII	TNL-080-RED	308
						ST	TNL-080-RED	385				BRMAIN	TNL-280-RED	234,5
						ST	TNL-080-RED	55						POINT HIGH: 209,5 / POINT LOW: 199,5

NIVIUK KOUGAR 23

LONGITUD LÍNEAS CM					
	A	B	C	D	BR
1	657,7	650,9	660,5	663,9	718,2
2	649,2	641,5	650,8	659,1	706
3	646,9	639,3	648,9	653	695,1
4	649,7	643,4	653,3	650,8	693,2
5	645,5	639,8	649,2	638,5	677,2
6	639,6	633,9	643,2	622,4	668,6
7	637,7	633,2	642,1		665,1
8	640,6	638	647		667,4
9	631,5	630,4	639		657,8
10	622,6	622,3	629,1		650,4
11	613,9	614,2	620,7		645,1
12	606,7	608,1	616,5		639,9
13	606,6	608,8	619,5		644,1
14	582,1	583,9	586,2		
15	580,7	582,5			

LONGITUD BANDAS CM				
	A	B	C	
	48	48	48	STANDARD
	48	53,4	59,7	TRIMS ABIERTOS
	41	43,5	48	ACELERADO

NIVIUK KOUGAR 25

LONGITUD LÍNEAS CM					
	A	B	C	D	BR
1	695,1	687,9	695,3	700,4	759
2	686,2	678,1	686,3	695,8	746,2
3	684	676	684,4	689,7	734,9
4	687	680,4	688,5	687,2	732,9
5	682,7	676,8	685,4	674,7	716,3
6	676,7	670,6	680,5	657,6	707,3
7	674,7	669,9	679,1		703,7
8	677,8	675,1	682,9		706,2
9	668,3	667,1	674,2		696,2
10	658,9	658,5	664,4		688,4
11	649,7	650	656,1		683
12	642,1	643,7	650,7		677,5
13	642	644,3	650,2		682
14	616,8	619	620,9		
15	615,6	617,6			

LONGITUD BANDAS CM				
	A	B	C	
	48	48	48	STANDARD
	48	53,4	59,7	TRIMS ABIERTOS
	41	43,5	48	ACELERADO

LONGITUD LÍNEAS CM

	A	B	C	D	BR
1	731,5	724	730	736,5	799
2	722,5	714	722	732	785,5
3	720	712	720	726	774
4	723,5	716,5	723,5	723	772
5	719	713	721	710,5	754,5
6	713	706,5	717	692,5	745
7	711	706	715,5		741,5
8	714	711,5	718,5		744
9	704,5	703	709,5		734
10	694,5	694	699,5		725,5
11	685	685	691		720
12	677	678,5	685		714,5
13	677	679	682		719
14	648	650,5	652		
15	647	649			

LONGITUD BANDAS CM

	A	B	C	
	48	48	48	STANDARD
	48	53,4	59,7	TRIMS ABIERTOS
	41	43,5	48	ACELERADO

DATOS TÉCNICOS SUSPENTAJE

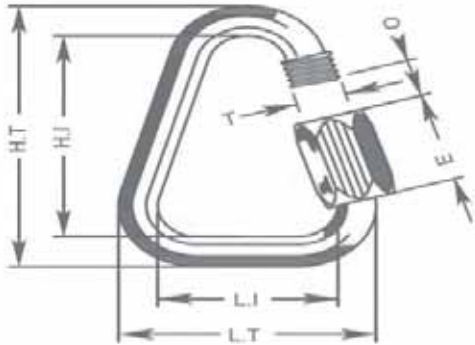
CÓDIGO MATERIAL		DC	A-8000	A-8000	TNL	TNL	TNL	TNL
CÓDIGO CARGA		060	060	080	080	140	220	280
CÓDIGO COLOR	YLW					YLW		YLW
	BLU		CRU	CRU		BLU	BLU	BLU
	RED					RED		
	S/C							
DIÁMETRO EN M/M	Ø	0,6	0,6	0,8	1,1	1,4	1,6	1,8
MATERIAL DEL ALMA		DYNEEMA	ARAMID	ARAMID	TECHNORA	TECHNORA	TECHNORA	TECHNORA
MATERIAL DE LA FUNDA					POLYESTER	POLYESTER	POLYESTER	POLYESTER
PESO POR METRO G/M	TOTAL	0,24	0,4	0,6	1,1	1,96	2,35	2,7
CARGA DE RUPTURA	MINIMUM	60	65	90	80	140	220	280
	MAXIMUM	84	80	100	92	160	250	320
RESISTENCIA DESPUÉS								
DE 5.000 CICLOS	TEST EN	74	40	58	36,7	76,1	114,2	134,7
DE TORSIÓN								
ALARGAMIENTO CON	5 DAN EN %		0,3	0,4	0,3	0,2	0,2	0,2
	10 DAN EN %	0,43	0,6	0,7	0,5	0,3	0,3	0,3
	15 DAN EN %		0,9	0,9	0,7	0,5	0,5	0,4
	20 DAN EN %		1,2	1,2	1	0,6	0,6	0,4
	25 DAN EN %		1,5	1,4	1,3	0,8	0,7	0,5
	30 DAN EN %	1,2	2,7	2,6	2,3	1,5	1,2	0,9
	75 DAN EN %		3,8	3,6	2,8	2,3	1,8	1,3
	100 DAN EN %			4,1		2,7	2,2	1,7
	125 DAN EN %					3,2	2,7	2
	150 DAN EN %						3	2,3
	175 DAN EN %						3,3	2,7
	200 DAN EN %						3,8	2,8
ALARGAMIENTO CON CARGA MÁXIMA EN %		2,2	3,9	4,4	3	3,4	4	4,1

DATOS TÉCNICOS MAILLON

DESCRIPCIÓN

MAILLON	DELTA
REF.	MRI4
MATERIAL	STAINLESS STEEL
DIÁMETRO	4,3 M/M
PESO	12 G/PIECE

ESPECIFICACIONES TÉCNICAS



DIMENSIONES	M/M
L.T.	28
L.I.	20
H.T.	38
H.I.	30
O	4
E	11
T	4
CARGA	KG
TRABAJO	150
ROTURA	750

MATERIAL

AISI 304 ACERO INOXIDABLE ESTÁNDAR

CIERRE TOTAL MANUAL HASTA EL TOPE PARA GARANTIZAR LA MÁXIMA SEGURIDAD

CONTROL SISTEMÁTICO DE LOS CIERRES RÁPIDOS DEL MAILLON ANTES DE CADA VUELO

DATOS TÉCNICOS HILO

VELA

NOMBRE	SERAFIL
Nº DE REFERENCIA	60
MATERIAL	POLYESTER
ACABADO	SILK
DENSIDAD LINEAL	NM 61 / 3 (DTEX 163 * 3)
RESISTENCIA A LA TRACCIÓN	3,000 CN
ELONGACIÓN	17,00%

PROPIEDADES SERAFIL

SOLIDEZ A LA LUZ ARTIFICIAL	ISO 105 B02	> 5 - 6
SOLIDEZ AL SUDOR	ISO 105 E04	> 4
SOLIDEZ AL LAVADO	ISO 105 C04	> 3
SOLIDEZ AL FROTAMIENTO EN SECO	ISO 105 X12	> 4
SOLIDEZ AL LAVADO EN SECO	ISO 105 D01	> 3 - 4

TRATAMIENTO DE REPELENCIA AL AGUA	WR
-----------------------------------	----

BANDAS

NOMBRE	COATS BONDED C.F.P.
Nº DE REFERENCIA	V138
MATERIAL	POLYESTER
ACABADO	SILK
RESISTENCIA A LA TRACCIÓN	9,5 KG
ELONGACIÓN	19%

DATOS TÉCNICOS BANDAS

BANDAS

REFERENCIA	G-R 22
MATERIAL	POLYESTER
ANCHO	22 M/M
GRUESO	1,52 M/M
RESISTENCIA A LA TRACCIÓN	1,100 DAN
ALARGAMIENTO	MAX. 15%
PESO	25 G* L.M.
COLOR	BLACK

INDICADOR COLOR

REFERENCIA	IC-G 1-2
MATERIAL	POLYESTER
ANCHO	70 M/M
GRUESO	0,80 M/M
RESISTENCIA A LA TRACCIÓN	130 DN
ALARGAMIENTO	35 %
PESO	32 G * L.M.
COLOR	GREEN

CINTAS DE CARGA

REFERENCIA	LKI - 10
MATERIAL	NYLON
ANCHO	10 M/M
RESISTENCIA A LA TRACCIÓN	84 KG
ALARGAMIENTO	30 %
PESO	5,5 G/M
COLOR	WHITE

