

DONNEES
TECHNIQUES
KOUGAR



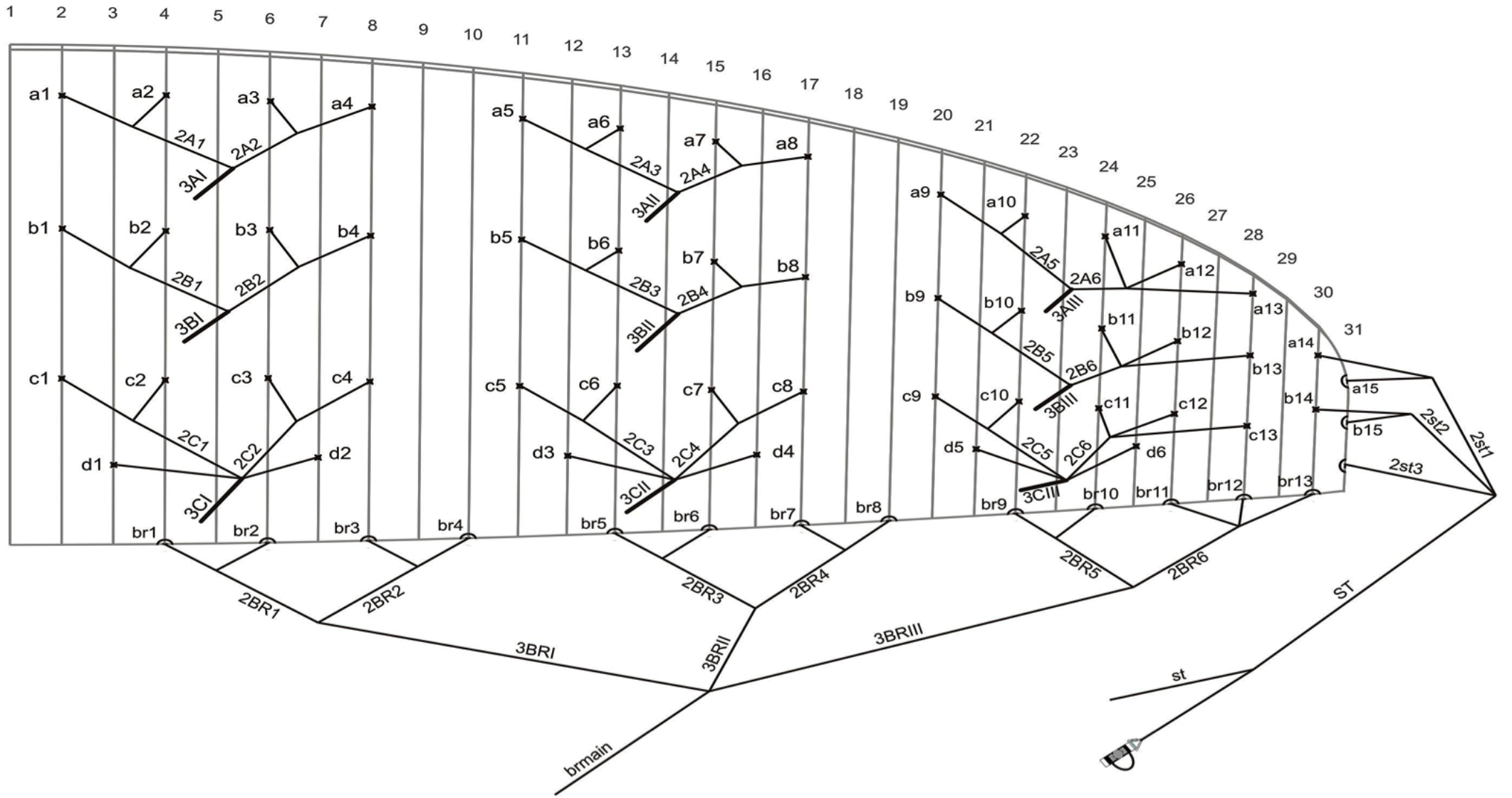
DONNEES TECHNIQUES

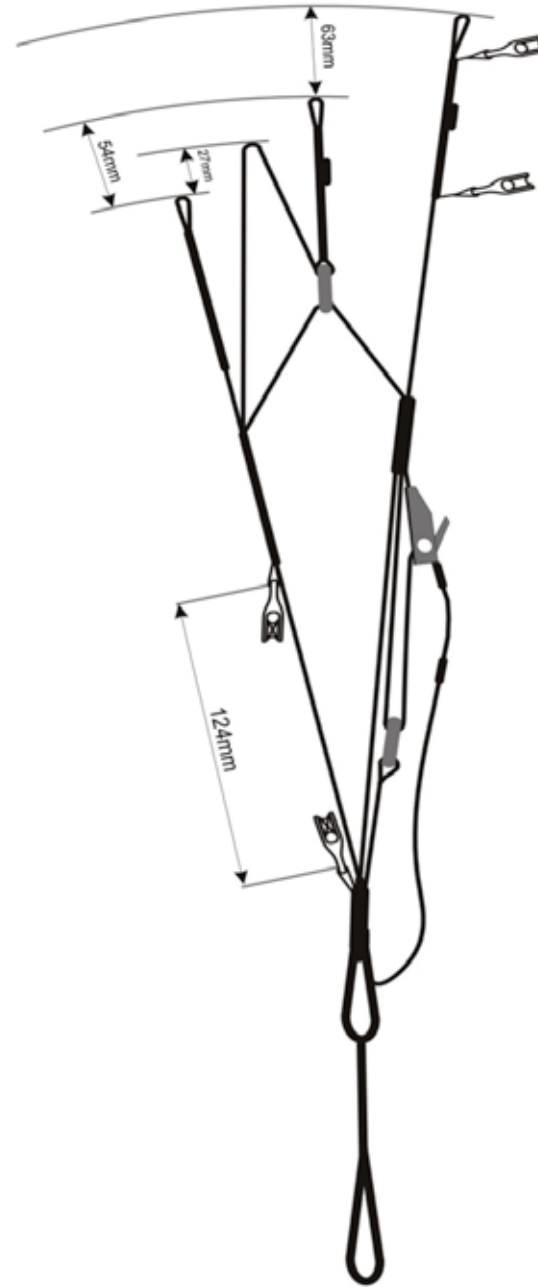
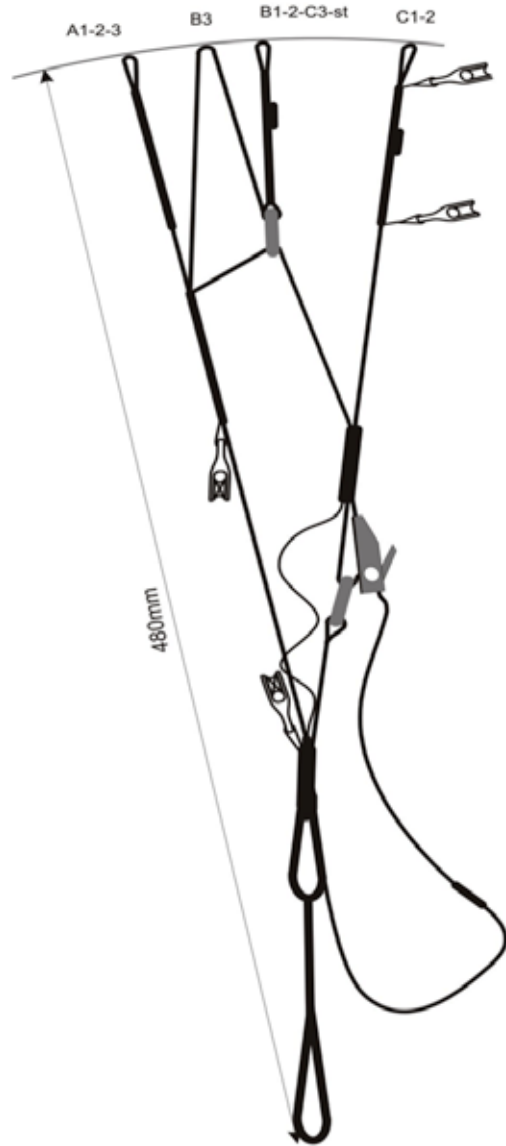
KOUGAR			23	25	28
ALVEOLES	NOMBRE		60	60	60
	FERME		8	8	8
	CAISSONS		29	29	29
A PLAT	SURFACE	M2	23	25,5	28
	ENVERGURE	M	11,75	12,37	12,96
	ALLONGEMENT		6	6	6
PROJETEE	SURFACE	M2	19,6	21,74	23,87
	ENVERGURE		9,36	9,85	10,32
	ALLONGEMENT		4,46	4,46	4,46
APLATISSEMENT		%	15	15	15
CORDE	MAXIMUM	M	2,44	2,56	2,69
	MINIMUM	M	0,61	0,64	0,67
	MOYENNE		1,95	2,06	2,16
SUSPENTES	TOTALES	M	279	303	327
	HAUTEUR	M	7,05	7,42	7,77
	NOMBRE		208	208	208
	REPARTITION		3/1/4/2	3/1/4/2	3/1/4/2
ELEVATEURS	NOMBRE	3	A/B/C	A/B/C	A/B/C
	AFFICHEURS	CM	11,7	11,7	11,7
	ACCELERATEUR	CM	7	7	7
	DEBATTEMENT		OUI	OUI	OUI
POIDS TOTAL	MINIMUM	KG	85	100	115
EN VOL	MAXIMUM	KG	130	150	180
POIDS DE L'AILE		KG	6,1	6,5	6,9
HOMOLOGATION		EN	D	D	D

MATERIAUX

VOILERIE	MATERIAUX	FABRICANT
EXTRADOS	SKYTEX 40 9017 E77	PORCHER IND (FRANCE)
INTRADOS	N 20D MF	DOMINICO TEX CO
PROFIL	30D FM	DOMINICO TEX CO
DIAGONALES	30D FM	DOMINICO TEX CO
POINT D'ATTACHE	LKI - 10	KOLON IND. (KOREA)
RENFORT DU POINT D'ATTACHE	W-420	D-P (GERMANY)
RENFORT DU BORD DE FUITE	MYLAR	D-P (GERMANY)
RENFORT CLOISONS	W-420	D-P (GERMANY)
FIL	SERAFIL 60	AMAN (GERMANY)
SUSPENTAGE	MATERIAUX	FABRICANT
CASCADES SUPERIEURES	A-8000-080	EDELRID (GERMANY)
CASCADES SUPERIEURES	A-8000-060	EDELRID (GERMANY)
CASCADES SUPERIEURES	DC - 060	LIROS GMHB (GERMANY)
CASCADES INTERMEDIAIRES	TNL - 080	TEIJIM LIMITED (JAPAN)
CASCADES INTERMEDIAIRES	TNL - 140	TEIJIM LIMITED (JAPAN)
CASCADES PRINCIPALES	TNL - 280	TEIJIM LIMITED (JAPAN)
CASCADES PRINCIPALES	TNL - 220	TEIJIM LIMITED (JAPAN)
CASCADES PRINCIPALES	TNL - 140	TEIJIM LIMITED (JAPAN)
CASCADES PRINCIPALES FREIN	TNL - 280	TEIJIM LIMITED (JAPAN)
FIL	SERAFIL 60	AMAN (GERMANY)
ELEVATEURS	MATERIAUX	FABRICANT
SANGLES	G-R 22	TECNI SANGLES (FRANCE)
INDICATEUR DE COULEUR	PAD	TECNI SANGLES (FRANCE)
FIL	V138	COATS (ENGLAND)
MAILLONS	MRI4	ANSUNG PRECISION (KOREA)
POULIE	PY - 1304	ANSUNG PRECISION (KOREA)

PLAN DE SUSPENTAGE





DONNEES TECHNIQUES DES COULEURS

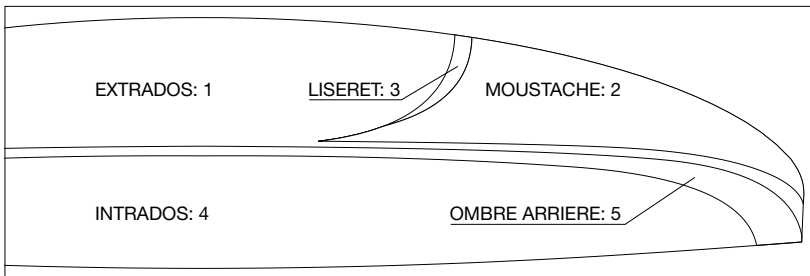
KAMIKAZE	1	WHITE	EXTRADOS	REF: 001
	2	DRAGON RED	MOUSTACHE	REF: 636
	3	BLACK	LISERET	REF: 102
	4	WHITE	INTRADOS	REF: 001
	5	BLACK	OMBRE ARRIERE	REF: 102



PASSION	1	DRAGON RED	EXTRADOS	REF: 636
	2	WHITE	MOUSTACHE	REF: 001
	3	BLACK	LISERET	REF: 102
	4	DRAGON RED	INTRADOS	REF: 636
	5	BLACK	OMBRE ARRIERE	REF: 102



KORPO	1	BLACK	EXTRADOS	REF: 102
	2	WHITE	MOUSTACHE	REF: 001
	3	LIGHT GREEN	LISERET	REF: 521
	4	BLACK	INTRADOS	REF: 102
	5	LIGHT GREEN	OMBRE ARRIERE	REF: 521



DONNEES TECHNIQUES CHARGE ALAIRE

KOUGAR	23		25		28	
	P.T.V.	KG/M2	P.T.V.	KG/M2	P.T.V.	KG/M2
	85	= 3,70	100	= 3,92	115	= 3,97
	86	= 3,74	101	= 3,96	116	= 4,00
	87	= 3,78	102	= 4,00	117	= 4,03
	88	= 3,83	103	= 4,04	118	= 4,07
	89	= 3,87	104	= 4,08	119	= 4,10
	90	= 3,91	105	= 4,12	120	= 4,14
	91	= 3,96	106	= 4,16	121	= 4,17
	92	= 4,00	107	= 4,20	122	= 4,21
	93	= 4,04	108	= 4,24	123	= 4,24
	94	= 4,09	109	= 4,27	124	= 4,28
	95	= 4,13	110	= 4,31	125	= 4,31
	96	= 4,17	111	= 4,35	126	= 4,34
	97	= 4,22	112	= 4,39	127	= 4,38
	98	= 4,26	113	= 4,43	128	= 4,41
	99	= 4,30	114	= 4,47	129	= 4,45
	100	= 4,35	115	= 4,51	130	= 4,48
	101	= 4,39	116	= 4,55	131	= 4,52
	102	4,43	117	= 4,59	132	= 4,55
	103	4,48	118	= 4,63	133	= 4,59
	104	4,52	119	4,67	134	4,62
	105	4,57	120	4,71	135	4,66

DONNEES SUSPENTES

KOUGAR 23

REF.	CODE	CM	REF.	CODE	CM	REF.	CODE	CM	REF.	CODE	CM	REF.	CODE	CM
A			B			C			D			BRAKE		
A1	A-8000-080	89,5	B1	A-8000-080	88,7	C1	A-8000-080	69	D1	A-8000-060	190,3	BR1	DC-060	94,6
A2	A-8000-080	81	B2	A-8000-080	79,2	C2	A-8000-080	59,3	D2	A-8000-060	185,5	BR2	DC-060	82,4
A3	A-8000-080	83,7	B3	A-8000-080	82	C3	A-8000-080	62	D3	A-8000-060	177,2	BR3	DC-060	88,8
A4	A-8000-080	86,4	B4	A-8000-080	86,1	C4	A-8000-080	66,4	D4	A-8000-060	175	BR4	DC-060	86,8
A5	A-8000-080	83,7	B5	A-8000-080	82,8	C5	A-8000-060	64,1	D5	A-8000-060	150	BR5	DC-060	84,8
A6	A-8000-080	77,9	B6	A-8000-080	76,9	C6	A-8000-060	58,1	D6	A-8000-060	133,9	BR6	DC-060	76,2
A7	A-8000-080	74,9	B7	A-8000-080	72,8	C7	A-8000-060	55,1				BR7	DC-060	74,7
A8	A-8000-080	77,7	B8	A-8000-080	77,6	C8	A-8000-060	60,1				BR8	DC-060	77
A9	A-8000-060	71,9	B9	A-8000-060	71	C9	A-8000-060	65,9				BR9	DC-060	70,5
A10	A-8000-060	63,1	B10	A-8000-060	62,9	C10	A-8000-060	56				BR10	DC-060	63
A11	A-8000-060	116,9	B11	A-8000-060	109,8	C11	A-8000-060	95,7				BR11	DC-060	73
A12	A-8000-060	109,7	B12	A-8000-060	103,7	C12	A-8000-060	91,5				BR12	DC-060	67,7
A13	A-8000-060	109,6	B13	A-8000-060	104,4	C13	A-8000-060	94,5				BR13	DC-060	71,9
A14	A-8000-060	40,5	B14	A-8000-060	31,3									
A15	A-8000-060	39	B15	A-8000-060	29,9									
2A1	TNL-140-GREEN	131,9	2B1	TNL-140-BLUE	108,8	2C1	TNL-140-BLUE	117,9				2BR1	TNL-080-RED	136,7
2A2	TNL-140-GREEN	126,9	2B2	TNL-140-BLUE	103,8	2C2	TNL-140-BLUE	113,3				2BR2	TNL-080-RED	119,5
2A3	TNL-140-GREEN	124,5	2B3	TNL-140-BLUE	101,4	2C3	TNL-140-BLUE	109,3				2BR3	TNL-080-RED	102,5
2A4	TNL-140-GREEN	125,6	2B4	TNL-140-BLUE	104,8	2C4	TNL-140-BLUE	111,2				2BR4	TNL-080-RED	100,6
2A5	TNL-140-GREEN	137,6	2B5	TNL-140-BLUE	116,3	2C5	TNL-080-BLUE	84,6				2BR5	TNL-080-RED	102,9
2A6	TNL-140-GREEN	75	2B6	TNL-140-BLUE	61,3	2C6	TNL-080-BLUE	36,5				2BR6	TNL-080-RED	87,8
2ST1	A-8000-060	101,7	2ST2	A-8000-060	112,6	2ST3	A-8000-060	146,2						
3AI	TNL-280-GREEN	437,3	3BI	TNL-280-BLUE	454,5	3CI	TNL-280-BLUE	474,6				3BRI	TNL-080-RED	280,8
3AII	TNL-280-GREEN	438,3	3BII	TNL-280-BLUE	456,6	3CII	TNL-220-BLUE	476,8				3BRII	TNL-080-RED	283,8
3AIII	TNL-220-GREEN	422,9	3BIII	TNL-220-BLUE	444,1	3CIII	TNL-140-BLUE	489,5				3BRIII	TNL-080-RED	278,3
						ST	TNL-080-RED	390				BRMAIN	TNL-280-RED	232,1
						ST	TNL-080-RED	51						POINT HIGH: 207,1 / POINT LOW: 217,1

DONNEES SUSPENTES

KOUGAR			25											
REF.	CODE	CM	REF.	CODE	CM	REF.	CODE	CM	REF.	CODE	CM	REF.	CODE	CM
A			B			C			D			BRAKE		
A1	A-8000-080	94,2	B1	A-8000-080	93,4	C1	A-8000-080	103,8	D1	A-8000-060	226,8	BR1	DC-060	99,6
A2	A-8000-080	85,4	B2	A-8000-080	83,5	C2	A-8000-080	94,8	D2	A-8000-060	222,2	BR2	DC-060	86,8
A3	A-8000-080	88	B3	A-8000-080	86,3	C3	A-8000-080	97,5	D3	A-8000-060	213,9	BR3	DC-060	93,4
A4	A-8000-080	91	B4	A-8000-080	90,7	C4	A-8000-080	101,6	D4	A-8000-060	211,4	BR4	DC-060	91,4
A5	A-8000-080	88,1	B5	A-8000-080	87,2	C5	A-8000-060	67	D5	A-8000-060	186,2	BR5	DC-060	89,3
A6	A-8000-080	82,1	B6	A-8000-080	81	C6	A-8000-060	62,1	D6	A-8000-060	169,1	BR6	DC-060	80,3
A7	A-8000-080	78,8	B7	A-8000-080	76,6	C7	A-8000-060	58,9				BR7	DC-060	78,6
A8	A-8000-080	81,9	B8	A-8000-080	81,8	C8	A-8000-060	62,7				BR8	DC-060	81,1
A9	A-8000-060	75,7	B9	A-8000-060	74,8	C9	A-8000-060	101,1				BR9	DC-060	74,2
A10	A-8000-060	66,4	B10	A-8000-060	66,2	C10	A-8000-060	91,3				BR10	DC-060	66,4
A11	A-8000-060	123,1	B11	A-8000-060	115,6	C11	A-8000-060	131,1				BR11	DC-060	76,8
A12	A-8000-060	115,5	B12	A-8000-060	109,2	C12	A-8000-060	125,7				BR12	DC-060	71,3
A13	A-8000-060	115,4	B13	A-8000-060	109,9	C13	A-8000-060	125,2				BR13	DC-060	75,8
A14	A-8000-060	43,4	B14	A-8000-060	33,2									
A15	A-8000-060	42,1	B15	A-8000-060	31,7									
2A1	TNL-140-GREEN	138,8	2B1	TNL-140-BLUE	114,4	2C1	TNL-140-BLUE	117,9				2BR1	TNL-080-RED	143,9
2A2	TNL-140-GREEN	133,8	2B2	TNL-140-BLUE	109,5	2C2	TNL-140-BLUE	113,3				2BR2	TNL-080-RED	125,9
2A3	TNL-140-GREEN	131	2B3	TNL-140-BLUE	106,7	2C3	TNL-140-BLUE	142,6				2BR3	TNL-080-RED	107,9
2A4	TNL-140-GREEN	132,4	2B4	TNL-140-BLUE	110,4	2C4	TNL-140-BLUE	144,4				2BR4	TNL-080-RED	106
2A5	TNL-140-GREEN	144,9	2B5	TNL-140-BLUE	122,4	2C5	TNL-080-BLUE	84,6				2BR5	TNL-080-RED	108,3
2A6	TNL-140-GREEN	79	2B6	TNL-140-BLUE	64,6	2C6	TNL-080-BLUE	36,5				2BR6	TNL-080-RED	92,5
2ST1	A-8000-060	132,5	2ST2	A-8000-060	144,9	2ST3	A-8000-060	179,9						
3AI	TNL-280-GREEN	463,1	3BI	TNL-280-BLUE	481,2	3CI	TNL-280-BLUE	474,6				3BRI	TNL-080-RED	295,4
3AII	TNL-280-GREEN	464,6	3BII	TNL-280-BLUE	483,9	3CII	TNL-220-BLUE	476,8				3BRII	TNL-080-RED	298,9
3AIII	TNL-220-GREEN	448,6	3BIII	TNL-220-BLUE	470,9	3CIII	TNL-140-BLUE	489,5				3BRIII	TNL-080-RED	293,5
						ST	TNL-080-RED	391				BRMAIN	TNL-280-RED	246,2
						ST	TNL-080-RED	51						POINT HIGH: 221,2 / POINT LOW: 211,2

DONNEES SUSPENTES

KOUGAR 28

REF.	CODE	CM	REF.	CODE	CM	REF.	CODE	CM	REF.	CODE	CM	REF.	CODE	CM
A			B			C			D			BRAKE		
A1	A-8000-080	98,5	B1	A-8000-080	98	C1	A-8000-080	137,5	D1	A-8000-060	262	BR1	DC-060	104,5
A2	A-8000-080	89,5	B2	A-8000-080	87,5	C2	A-8000-080	129,5	D2	A-8000-060	257,5	BR2	DC-060	91
A3	A-8000-080	92	B3	A-8000-080	90,5	C3	A-8000-080	132	D3	A-8000-060	249	BR3	DC-060	98
A4	A-8000-080	95,5	B4	A-8000-080	95	C4	A-8000-080	135,5	D4	A-8000-060	246,5	BR4	DC-060	96
A5	A-8000-080	92,5	B5	A-8000-080	91,5	C5	A-8000-060	70	D5	A-8000-060	221	BR5	DC-060	93,5
A6	A-8000-080	86	B6	A-8000-080	85	C6	A-8000-060	66	D6	A-8000-060	203	BR6	DC-060	84
A7	A-8000-080	82,5	B7	A-8000-080	80	C7	A-8000-060	62,5				BR7	DC-060	82,5
A8	A-8000-080	86	B8	A-8000-080	85,5	C8	A-8000-060	65,5				BR8	DC-060	85
A9	A-8000-060	79,5	B9	A-8000-060	78,5	C9	A-8000-060	135				BR9	DC-060	78
A10	A-8000-060	69,5	B10	A-8000-060	69,5	C10	A-8000-060	125,5				BR10	DC-060	69,5
A11	A-8000-060	129	B11	A-8000-060	121	C11	A-8000-060	165				BR11	DC-060	80,5
A12	A-8000-060	121	B12	A-8000-060	114,5	C12	A-8000-060	159				BR12	DC-060	74,5
A13	A-8000-060	121	B13	A-8000-060	115	C13	A-8000-060	156				BR13	DC-060	79,5
A14	A-8000-060	46	B14	A-8000-060	35									
A15	A-8000-060	45	B15	A-8000-060	33,5									
2A1	TNL-140-GREEN	145,5	2B1	TNL-140-BLUE	119,5	2C1	TNL-140-BLUE	118				2BR1	TNL-080-RED	150,5
2A2	TNL-140-GREEN	140,5	2B2	TNL-140-BLUE	115	2C2	TNL-140-BLUE	113,5				2BR2	TNL-080-RED	132
2A3	TNL-140-GREEN	137	2B3	TNL-140-BLUE	111,5	2C3	TNL-140-BLUE	174,5				2BR3	TNL-080-RED	113
2A4	TNL-140-GREEN	139	2B4	TNL-140-BLUE	116	2C4	TNL-140-BLUE	176,5				2BR4	TNL-080-RED	111
2A5	TNL-140-GREEN	152	2B5	TNL-140-BLUE	128,5	2C5	TNL-080-BLUE	84,5				2BR5	TNL-080-RED	113,5
2A6	TNL-140-GREEN	83	2B6	TNL-140-BLUE	67,5	2C6	TNL-080-BLUE	36,5				2BR6	TNL-080-RED	97
2ST1	A-8000-060	162	2ST2	A-8000-060	175,5	2ST3	A-8000-060	212						
3AI	TNL-280-GREEN	487,5	3BI	TNL-280-BLUE	506,5	3CI	TNL-280-BLUE	474,5				3BRI	TNL-080-RED	309,5
3AII	TNL-280-GREEN	489,5	3BII	TNL-280-BLUE	510	3CII	TNL-220-BLUE	477				3BRII	TNL-080-RED	313,5
3AIII	TNL-220-GREEN	473	3BIII	TNL-220-BLUE	496,5	3CIII	TNL-140-BLUE	489,5				3BRIII	TNL-080-RED	308
						ST	TNL-080-RED	385				BRMAIN	TNL-280-RED	234,5
						ST	TNL-080-RED	55						POINT HIGH: 209,5 / POINT LOW: 199,5

NIVIUK KOUGAR 23

LONGUEURS TOTALES CM					
	A	B	C	D	BR
1	657,7	650,9	660,5	663,9	718,2
2	649,2	641,5	650,8	659,1	706
3	646,9	639,3	648,9	653	695,1
4	649,7	643,4	653,3	650,8	693,2
5	645,5	639,8	649,2	638,5	677,2
6	639,6	633,9	643,2	622,4	668,6
7	637,7	633,2	642,1		665,1
8	640,6	638	647		667,4
9	631,5	630,4	639		657,8
10	622,6	622,3	629,1		650,4
11	613,9	614,2	620,7		645,1
12	606,7	608,1	616,5		639,9
13	606,6	608,8	619,5		644,1
14	582,1	583,9	586,2		
15	580,7	582,5			

LONGUEURS DES ELEVATEURS CM				
	A	B	C	
	48	48	48	NEUTRE
	48	53,4	59,7	AFFICHEURS OUVERTS
	41	43,5	48	ACCELEREE

NIVIUK KOUGAR 25

LONGUEURS TOTALES CM					
	A	B	C	D	BR
1	695,1	687,9	695,3	700,4	759
2	686,2	678,1	686,3	695,8	746,2
3	684	676	684,4	689,7	734,9
4	687	680,4	688,5	687,2	732,9
5	682,7	676,8	685,4	674,7	716,3
6	676,7	670,6	680,5	657,6	707,3
7	674,7	669,9	679,1		703,7
8	677,8	675,1	682,9		706,2
9	668,3	667,1	674,2		696,2
10	658,9	658,5	664,4		688,4
11	649,7	650	656,1		683
12	642,1	643,7	650,7		677,5
13	642	644,3	650,2		682
14	616,8	619	620,9		
15	615,6	617,6			

LONGUEURS DES ELEVATEURS CM				
	A	B	C	
	48	48	48	NEUTRE
	48	53,4	59,7	AFFICHEURS OUVERTS
	41	43,5	48	ACCELEREE

LONGUEURS TOTALES CM

	A	B	C	D	BR
1	731,5	724	730	736,5	799
2	722,5	714	722	732	785,5
3	720	712	720	726	774
4	723,5	716,5	723,5	723	772
5	719	713	721	710,5	754,5
6	713	706,5	717	692,5	745
7	711	706	715,5		741,5
8	714	711,5	718,5		744
9	704,5	703	709,5		734
10	694,5	694	699,5		725,5
11	685	685	691		720
12	677	678,5	685		714,5
13	677	679	682		719
14	648	650,5	652		
15	647	649			

LONGUEURS DES ELEVATEURS CM

	A	B	C	
	48	48	48	NEUTRE
	48	53,4	59,7	AFFICHEURS OUVERTS
	41	43,5	48	ACCELEREE

DONNEES TECHNIQUES SUSPENTAGE

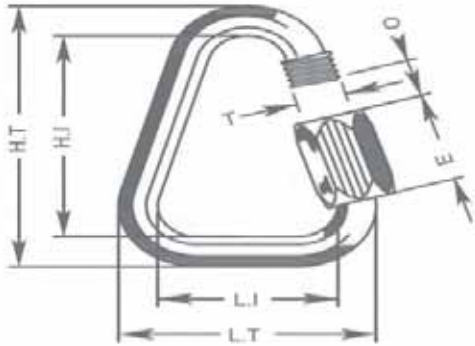
CODE MATERIEL		DC	A-8000	A-8000	TNL	TNL	TNL	TNL
CODE CHARGE		060	060	080	080	140	220	280
CODE COULEUR	YLW					YLW		YLW
	BLU		CRU	CRU		BLU	BLU	BLU
	RED					RED		
	S/C							
DIAMETRE EN M/M	Ø	0,6	0,6	0,8	1,1	1,4	1,6	1,8
MATERIEL AME		DYNEEMA	ARAMID	ARAMID	TECHNORA	TECHNORA	TECHNORA	TECHNORA
MATERIEL GAINÉ					POLYESTER	POLYESTER	POLYESTER	POLYESTER
POIDS METRIQUE G/M	TOTAL	0,24	0,4	0,6	1,1	1,96	2,35	2,7
CHARGE DE RUPTURE	MINIMUM	60	65	90	80	140	220	280
	MAXIMUM	84	80	100	92	160	250	320
RESISTANCE APRES								
5.000 CYCLES	TEST EN	74	40	58	36,7	76,1	114,2	134,7
DE FLEXION								
ALLONGEMENT A	5 DAN EN %		0,3	0,4	0,3	0,2	0,2	0,2
	10 DAN EN %	0,43	0,6	0,7	0,5	0,3	0,3	0,3
	15 DAN EN %		0,9	0,9	0,7	0,5	0,5	0,4
	20 DAN EN %		1,2	1,2	1	0,6	0,6	0,4
	25 DAN EN %		1,5	1,4	1,3	0,8	0,7	0,5
	30 DAN EN %	1,2	2,7	2,6	2,3	1,5	1,2	0,9
	75 DAN EN %		3,8	3,6	2,8	2,3	1,8	1,3
	100 DAN EN %			4,1		2,7	2,2	1,7
	125 DAN EN %					3,2	2,7	2
	150 DAN EN %						3	2,3
	175 DAN EN %						3,3	2,7
	200 DAN EN %						3,8	2,8
ALLONGEMENT A LA CHARGE DE RUPTURE %		2,2	3,9	4,4	3	3,4	4	4,1

DONNEES TECHNIQUES MAILLON & POULIE

DESCRIPTION

MAILLON	DELTA
REF.	MRI4
MATERIEL	STAINLESS STEEL
DIAMETRE	4,3 M/M
POIDS	12 G/PIECE

SPECIFICATIONS TECHNIQUES



DIMENSIONS	M/M
L.T.	28
L.I.	20
H.T.	38
H.I.	30
O	4
E	11
T	4
CHARGE	KG
UTILE	150
RUPTURE	750

MATERIEL

AISI 304 STAINLES STEEL STANDARD

CLOSING APLIED BY MANUAL & ENTIRE SCREWING OF THE NUT

POUR GARANTIR LA PLUS HAUTE SECURITE

CONTROLE SYSTEMATIQUE DES MAILLONS RAPIDES AVANT CHAQUE VOL

DONNEES TECHNIQUES FIL

CARACTERISTIQUES DU FIL DE COUTURE

NOM	SERAFIL
N° DE REFERENCE	60
MATERIEL	POLYESTER
FINITION	SILK
DENSITE LINEAIRE	NM 61 / 3 (DTEX 163 * 3)
CHARGE DE RUPTURE	3,000 CN
ALLONGEMENT	17,00%

PROPRIETE SERAFIL

SOLIDITE A LA LUMIERE ARTIFICIELLE	ISO 105 B02	> 5 - 6
SOLIDITE A LA SUEUR	ISO 105 E04	> 4
SOLIDITE AU LAVAGE	ISO 105 C04	> 3
SOLIDITE AU FROTTEMENT A SEC	ISO 105 X12	> 4
SOLIDITE AU LAVAGE EN SECHERESSE	ISO 105 D01	> 3 - 4

DEPERLANT

WR

CARACTERISTIQUES DES ELEVATEURS

NOM	COATS BONDED C.F.P.
N° DE REFERENCE	V138
MATERIEL	POLYESTER
FINITION	SILK
CHARGE DE RUPTURE	9,5 KG
ALLONGEMENT	19%

DONNEES TECHNIQUES SANGLES

ELEVATEURS

REFERENCE	G-R 22
MATERIEL	POLYESTER
LARGEUR	22 M/M
EPAISSEUR	1,52 M/M
CHARGE DE RUPTURE	1,100 DAN
ALLONGEMENT	MAX. 15%
POIDS	25 G* L.M.
COULEUR	BLACK

INDICATEUR DE COULEUR

REFERENCE	IC-G 1-2
MATERIEL	POLYESTER
LARGEUR	70 M/M
EPAISSEUR	0,80 M/M
CHARGE DE RUPTURE	130 DN
ALLONGEMENT	35 %
POIDS	32 G * L.M.
COULEUR	GREEN

POINT D'ATTACHE

REFERENCE	LKI - 10
MATERIEL	NYLON
LARGEUR	10 M/M
CHARGE DE RUPTURE	84 KG
ALLONGEMEN	30 %
POIDS	5,5 G/M
COULEUR	WHITE

