

DONNEES TECHNIQUES

ARTIK 3



DONNEES TECHNIQUES

| | | | | |
|-----------------|--------------|----|-------|-------|
| ARTIK 3 | | | 25 | 27 |
| ALVEOLES | NOMBRE | | 62 | 62 |
| | FERMES | | 8 | 8 |
| | CAISSONS | | 21 | 21 |
| A PLAT | SURFACE | M2 | 24,5 | 26,5 |
| | ENVERGURE | M | 12,02 | 12,5 |
| | ALLONGEMENT | | 5,9 | 5,9 |
| PROJETEE | SURFACE | M2 | 20,78 | 22,48 |
| | ENVERGURE | | 9,46 | 9,84 |
| | ALLONGEMENT | | 4,3 | 4,3 |
| APLATISSEMENT | | % | 15 | 15 |
| CORDE | MAXIMUM | | 2,56 | 2,66 |
| | MINIMUM | | 0,56 | 0,58 |
| | MOYENNE | | 2,03 | 2,12 |
| SUSPENTES | TOTALES | M | 263 | 274 |
| | HAUTEUR | M | 7,21 | 7,5 |
| | NOMBRE | | 134 | 134 |
| | REPARTITION | | 3/4/2 | 3/4/2 |
| ELEVATEURS | NOMBRE | 3 | A/B/C | A/B/C |
| | AFFICHEURS | CM | NO | NO |
| | ACCELERATEUR | CM | 18 | 18 |
| POIDS TOTAL | MINIMUM | KG | 75 | 90 |
| EN VOL | MAXIMUM | KG | 95 | 110 |
| POIDS DE L'AILE | | KG | 5,7 | 5,9 |
| HOMOLOGATION | | EN | C | C |

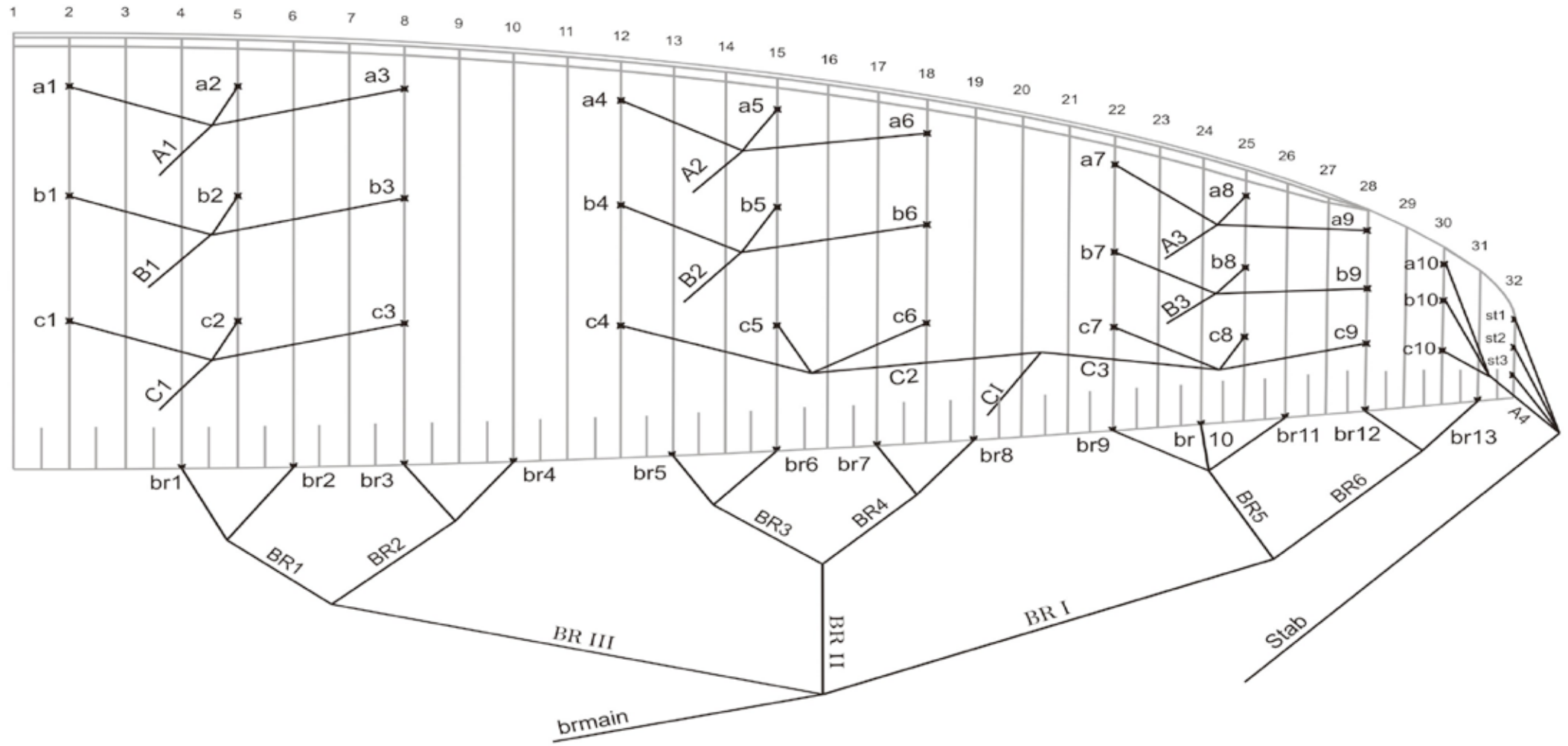
MATERIAUX

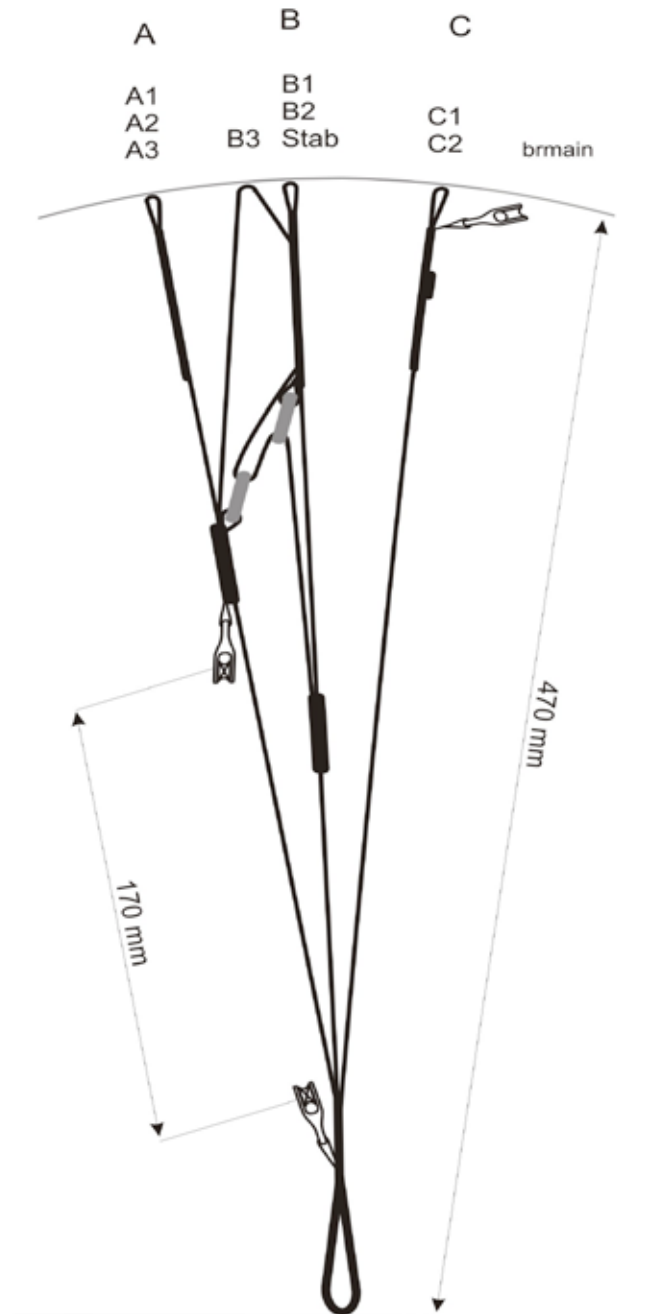
| VOILERIE | MATERIAUX | FABRICANT |
|----------------------------|--------------------|-------------------------|
| EXTRADOS | SKYTEX 40 9017 E77 | PORCHER IND (FRANCE) |
| INTRADOS | N 20D MF | DOMINICO TEX CO (KOREA) |
| PROFIL INTERNE SANS POINT | | |
| D'ANCRAGE DE SUSPENTE | 30D FM | DOMINICO TEX CO (KOREA) |
| PROFIL INTERNE AVEC POINT | | |
| D'ANCRAGE DE SUSPENTE | SKYTEX 40 9017 E29 | PORCHER IND (FRANCE) |
| DIAGONALES | 30D FM | DOMINICO TEX CO (KOREA) |
| POINT D'ATTACHE | LKI - 10 | KOLON IND. (KOREA) |
| RENFORT DU POINT D'ATTACHE | W-420 | D-P (GERMANY) |
| RENFORT DU BORD DE FUITE | MYLAR | D-P (GERMANY) |
| RENFORT CLOISONS | NYLON STICK | R.P.CHINA |
| FIL | SERAFIL 60 | AMAN (GERMANY) |

| SUSPENTAGE | MATERIAUX | FABRICANT |
|----------------------------|------------|------------------------|
| CASCADES SUPERIEURES | DC-040 | LIROS GMHB (GERMANY) |
| CASCADES SUPERIEURES | A-8000-045 | EDELRID (GERMANY) |
| CASCADES SUPERIEURES | A-8000-060 | EDELRID (GERMANY) |
| CASCADES SUPERIEURES | A-8000-080 | EDELRID (GERMANY) |
| CASCADES INTERMEDIAIRES | DC-060 | LIROS GMHB (GERMANY) |
| CASCADES INTERMEDIAIRES | A-8000-060 | EDELRID (GERMANY) |
| CASCADES INTERMEDIAIRES | TNL - 140 | TEIJIM LIMITED (JAPAN) |
| CASCADES PRINCIPALES | TNL - 080 | TEIJIM LIMITED (JAPAN) |
| CASCADES PRINCIPALES | TNL - 140 | TEIJIM LIMITED (JAPAN) |
| CASCADES PRINCIPALES | TNL - 220 | TEIJIM LIMITED (JAPAN) |
| CASCADES PRINCIPALES | TNL - 280 | TEIJIM LIMITED (JAPAN) |
| CASCADES PRINCIPALES FREIN | TNL - 400 | TEIJIM LIMITED (JAPAN) |
| FIL | SERAFIL 60 | AMAN (GERMANY) |

| SUSPENTE COMPETITION | MATERIAUX | FABRICANT |
|----------------------------|------------|------------------------|
| CASCADES SUPERIEURES | DC-040 | LIROS GMHB (GERMANY) |
| CASCADES SUPERIEURES | A-8000-045 | EDELRID (GERMANY) |
| CASCADES SUPERIEURES | A-8000-060 | EDELRID (GERMANY) |
| CASCADES SUPERIEURES | A-8000-080 | EDELRID (GERMANY) |
| CASCADES INTERMEDIAIRES | DC-060 | LIROS GMHB (GERMANY) |
| CASCADES INTERMEDIAIRES | A-8000-060 | EDELRID (GERMANY) |
| CASCADES INTERMEDIAIRES | A-8000-135 | EDELRID (GERMANY) |
| CASCADES PRINCIPALES | A-8000-060 | EDELRID (GERMANY) |
| CASCADES PRINCIPALES | A-8000-135 | EDELRID (GERMANY) |
| CASCADES PRINCIPALES | A-8000-200 | EDELRID (GERMANY) |
| CASCADES PRINCIPALES | A-8000-240 | EDELRID (GERMANY) |
| CASCADES PRINCIPALES FREIN | TNL - 400 | TEIJIM LIMITED (JAPAN) |

| ELEVATEURS | MATERIAUX | FABRICANT |
|-----------------------|--------------|------------------------|
| SANGLES | 3455 | COUSIN (FRANCE) |
| INDICATEUR DE COULEUR | PAD | TECNI SANGLES (FRANCE) |
| FIL | V138 | COATS (ENGLAND) |
| MAILLONS | MRDI03.5 S12 | PEGUET (FRANCE) |
| POULIE | 224 | HARKEN (USA) |





DONNEES TECHNIQUES DES COULEURS

| | | | | |
|-----|---|------------|----------------|----------|
| SKY | 1 | ROYAL BLUE | EXTRADOS | REF: 317 |
| | 2 | BLACK | MOUSTACHE | REF: 102 |
| | 3 | WHITE | LISERET | REF: 001 |
| | 4 | ROYAL BLUE | INTRADOS | REF: 317 |
| | 5 | ORANGE | SECOND LISERET | REF: 744 |



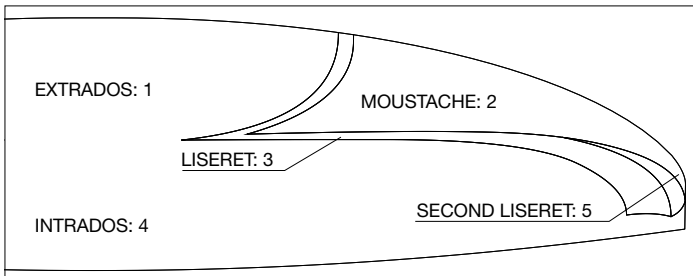
| | | | | |
|--------|---|----------|----------------|----------|
| CHERRY | 1 | DARK RED | EXTRADOS | REF: 615 |
| | 2 | WHITE | MOUSTACHE | REF: 001 |
| | 3 | ORANGE | LISERET | REF: 744 |
| | 4 | DARK RED | INTRADOS | REF: 615 |
| | 5 | BLACK | SECOND LISERET | REF: 102 |



| | | | | |
|---------|---|-----------|----------------|------------|
| SANGRIA | 1 | RUBI | EXTRADOS | REF: NK259 |
| | 2 | BLACK | MOUSTACHE | REF: 102 |
| | 3 | WHITE | LISERET | REF: 001 |
| | 4 | RUBI | INTRADOS | REF: NK259 |
| | 5 | DARK GREY | SECOND LISERET | REF: 121 |



| | | | | |
|--------|---|-------------|----------------|------------|
| NIMBUS | 1 | GREY BLUE | EXTRADOS | REF: NK405 |
| | 2 | LIGHT GREEN | MOUSTACHE | REF: 521 |
| | 3 | WHITE | LISERET | REF: 001 |
| | 4 | GREY BLUE | INTRADOS | REF: NK405 |
| | 5 | BLACK | SECOND LISERET | REF: 102 |



DONNEES TECHNIQUES CHARGE ALAIRE

| | | | | |
|---------|--------|--------|--------|--------|
| ARTIK 3 | 25 | | 27 | |
| | P.T.V. | KG/M2 | P.T.V. | KG/M2 |
| | 75 | = 3,06 | 90 | = 3,40 |
| | 76 | = 3,10 | 91 | = 3,43 |
| | 77 | = 3,14 | 92 | = 3,47 |
| | 78 | = 3,18 | 93 | = 3,51 |
| | 79 | = 3,22 | 94 | = 3,55 |
| | 80 | = 3,27 | 95 | = 3,58 |
| | 81 | = 3,31 | 96 | = 3,62 |
| | 82 | = 3,35 | 97 | = 3,66 |
| | 83 | = 3,39 | 98 | = 3,70 |
| | 84 | = 3,43 | 99 | = 3,74 |
| | 85 | = 3,47 | 100 | = 3,77 |
| | 86 | = 3,51 | 101 | = 3,81 |
| | 87 | = 3,55 | 102 | = 3,85 |
| | 88 | = 3,59 | 103 | = 3,89 |
| | 89 | = 3,63 | 104 | = 3,92 |
| | 90 | = 3,67 | 105 | = 3,96 |
| | 91 | = 3,71 | 106 | = 4,00 |
| | 92 | = 3,76 | 107 | = 4,04 |
| | 93 | = 3,80 | 108 | = 4,08 |
| | 94 | = 3,84 | 109 | = 4,11 |
| | 95 | = 3,88 | 110 | = 4,15 |

DONNEES SUSPENTES

ARTIK 3 25

| REF. | CODE | CM | REF. | CODE | CM | REF. | CODE | CM | REF. | CODE | CM |
|------|---------------|-------|------|--------------|-------|------|--------------|-------|--------|-------------|----------------|
| A | | | B | | | C | | | BRAKE | | |
| A1 | A-8000-080 | 259,7 | B1 | A-8000-080 | 256,6 | C1 | A-8000-060 | 177,9 | BR1 | DC-040-WHT | 75 |
| A2 | A-8000-080 | 249,1 | B2 | A-8000-080 | 245,8 | C2 | A-8000-060 | 161,8 | BR2 | DC-040-WHT | 58 |
| A3 | A-8000-080 | 248,5 | B3 | A-8000-080 | 245,5 | C3 | A-8000-060 | 164,9 | BR3 | DC-040-WHT | 66 |
| A4 | A-8000-080 | 237,1 | B4 | A-8000-080 | 233,9 | C4 | A-8000-060 | 164,3 | BR4 | DC-040-WHT | 67,3 |
| A5 | A-8000-080 | 227,3 | B5 | A-8000-080 | 224,9 | C5 | A-8000-060 | 146,9 | BR5 | DC-040-WHT | 65,6 |
| A6 | A-8000-080 | 227,1 | B6 | A-8000-080 | 225,6 | C6 | A-8000-060 | 147,3 | BR6 | DC-040-WHT | 53,2 |
| A7 | A-8000-060 | 197,1 | B7 | A-8000-060 | 194,8 | C7 | A-8000-060 | 128,7 | BR7 | DC-040-WHT | 53,3 |
| A8 | A-8000-045 | 183,5 | B8 | A-8000-045 | 183,1 | C8 | A-8000-045 | 123,9 | BR8 | DC-040-WHT | 59,9 |
| A9 | A-8000-045 | 176,4 | B9 | A-8000-045 | 177,1 | C9 | A-8000-045 | 129,9 | BR9 | DC-040-WHT | 86,7 |
| A10 | A-8000-045 | 130,9 | B10 | A-8000-045 | 127,6 | C10 | A-8000-045 | 130,8 | BR10 | DC-040-WHT | 74,7 |
| ST1 | A-8000-045 | 157,5 | ST2 | A-8000-045 | 158,5 | ST3 | A-8000-045 | 161,2 | BR11 | DC-040-WHT | 74,9 |
| | | | | | | | | | BR12 | DC-040-WHT | 73,7 |
| | | | | | | | | | BR13 | DC-040-WHT | 71,5 |
| A4 | A-8000-060 | 42,5 | | | | C2 | TNL-140-BLUE | 184,3 | BR1 | DC-060-WHT | 98,6 |
| | | | | | | C3 | TNL-140-BLUE | 192,8 | BR2 | DC-060-WHT | 76,7 |
| | | | | | | | | | BR3 | DC-060-WHT | 71,8 |
| | | | | | | | | | BR4 | DC-060-WHT | 68,2 |
| | | | | | | | | | BR5 | DC-060-WHT | 61,4 |
| | | | | | | | | | BR6 | DC-060-WHT | 57,5 |
| A1 | TNL-280-GREEN | 412,8 | B1 | TNL-220-BLUE | 406,7 | C1 | TNL-220-BLUE | 498,9 | BRI | TNL-080-RED | 379,3 |
| A2 | TNL-280-GREEN | 416,5 | B2 | TNL-220-BLUE | 412,4 | CI | TNL-220-BLUE | 314,2 | BRII | TNL-080-RED | 361,5 |
| A3 | TNL-140-GREEN | 431,8 | B3 | TNL-140-BLUE | 430,1 | | | | BRIII | TNL-080-RED | 330,4 |
| | | | STAB | TNL-080-RED | 418,6 | | | | BRMAIN | TNL-280-RED | 206,3 |
| | | | | | | | | | | | POINT A: 186,3 |

DONNEES SUSPENTES

| ARTIK 3 | | | RACE | | | | | | | | |
|---------|------------|-------|------|------------|-------|------|------------|-------|--------------------|------------|----------------|
| REF. | CODE | CM | REF. | CODE | CM | REF. | CODE | CM | REF. | CODE | CM |
| A | | | B | | | C | | | BRAKE | | |
| A1 | A-8000-080 | 259,7 | B1 | A-8000-080 | 256,6 | C1 | A-8000-060 | 177,9 | BR1 | DC-040-WHT | 75 |
| A2 | A-8000-080 | 249,1 | B2 | A-8000-080 | 245,8 | C2 | A-8000-060 | 161,8 | BR2 | DC-040-WHT | 58 |
| A3 | A-8000-080 | 248,5 | B3 | A-8000-080 | 245,5 | C3 | A-8000-060 | 164,9 | BR3 | DC-040-WHT | 66 |
| A4 | A-8000-080 | 237,1 | B4 | A-8000-080 | 233,9 | C4 | A-8000-060 | 164,3 | BR4 | DC-040-WHT | 67,3 |
| A5 | A-8000-080 | 227,3 | B5 | A-8000-080 | 224,9 | C5 | A-8000-060 | 146,9 | BR5 | DC-040-WHT | 65,6 |
| A6 | A-8000-080 | 227,1 | B6 | A-8000-080 | 225,6 | C6 | A-8000-060 | 147,3 | BR6 | DC-040-WHT | 53,2 |
| A7 | A-8000-060 | 197,1 | B7 | A-8000-060 | 194,8 | C7 | A-8000-060 | 128,7 | BR7 | DC-040-WHT | 53,3 |
| A8 | A-8000-045 | 183,5 | B8 | A-8000-045 | 183,1 | C8 | A-8000-045 | 123,9 | BR8 | DC-040-WHT | 59,9 |
| A9 | A-8000-045 | 176,4 | B9 | A-8000-045 | 177,1 | C9 | A-8000-045 | 129,9 | BR9 | DC-040-WHT | 86,7 |
| A10 | A-8000-045 | 130,9 | B10 | A-8000-045 | 127,6 | C10 | A-8000-045 | 130,8 | BR10 | DC-040-WHT | 74,7 |
| ST1 | A-8000-045 | 157,5 | ST2 | A-8000-045 | 158,5 | ST3 | A-8000-045 | 161,2 | BR11 | DC-040-WHT | 74,9 |
| | | | | | | | | | BR12 | DC-040-WHT | 73,7 |
| | | | | | | | | | BR13 | DC-040-WHT | 71,5 |
| A4 | A-8000-060 | 42,5 | | | | C2 | A-8000-135 | 184,3 | BR1 | DC-060-WHT | 98,6 |
| | | | | | | C3 | A-8000-135 | 192,8 | BR2 | DC-060-WHT | 76,7 |
| | | | | | | | | | BR3 | DC-060-WHT | 71,8 |
| | | | | | | | | | BR4 | DC-060-WHT | 68,2 |
| | | | | | | | | | BR5 | DC-060-WHT | 61,4 |
| | | | | | | | | | BR6 | DC-060-WHT | 57,5 |
| A1 | A-8000-240 | 412,8 | B1 | A-8000-200 | 406,7 | C1 | A-8000-200 | 498,9 | BR1 | DC-060-WHT | 379,3 |
| A2 | A-8000-240 | 416,5 | B2 | A-8000-200 | 412,4 | C1 | A-8000-200 | 314,2 | BR11 | DC-060-WHT | 361,5 |
| A3 | A-8000-135 | 431,8 | B3 | A-8000-135 | 430,1 | | | | BR111 | DC-060-WHT | 330,4 |
| | | | STAB | A-8000-060 | 418,6 | | | | BRMAIN TNL-280-RED | | 206,3 |
| | | | | | | | | | | | POINT A: 186,3 |

DONNEES SUSPENTES

ARTIK 3 27

| REF. | CODE | CM | REF. | CODE | CM | REF. | CODE | CM | REF. | CODE | CM |
|------|---------------|-------|------|--------------|-------|------|--------------|-------|--------|-------------|----------------|
| A | | | B | | | C | | | BRAKE | | |
| A1 | A-8000-080 | 270 | B1 | A-8000-080 | 266,7 | C1 | A-8000-060 | 184,9 | BR1 | DC-040-WHT | 78 |
| A2 | A-8000-080 | 259,1 | B2 | A-8000-080 | 255,7 | C2 | A-8000-060 | 168,3 | BR2 | DC-040-WHT | 60,4 |
| A3 | A-8000-080 | 258,6 | B3 | A-8000-080 | 255,5 | C3 | A-8000-060 | 171,7 | BR3 | DC-040-WHT | 68,6 |
| A4 | A-8000-080 | 246,6 | B4 | A-8000-080 | 243,2 | C4 | A-8000-060 | 170,9 | BR4 | DC-040-WHT | 70 |
| A5 | A-8000-080 | 236,4 | B5 | A-8000-080 | 233,9 | C5 | A-8000-060 | 152,8 | BR5 | DC-040-WHT | 68,2 |
| A6 | A-8000-080 | 236,3 | B6 | A-8000-080 | 234,7 | C6 | A-8000-060 | 153,3 | BR6 | DC-040-WHT | 55,4 |
| A7 | A-8000-060 | 205 | B7 | A-8000-060 | 202,6 | C7 | A-8000-060 | 133,9 | BR7 | DC-040-WHT | 55,3 |
| A8 | A-8000-045 | 190,8 | B8 | A-8000-045 | 190,5 | C8 | A-8000-045 | 128,9 | BR8 | DC-040-WHT | 62,3 |
| A9 | A-8000-045 | 183,4 | B9 | A-8000-045 | 184,2 | C9 | A-8000-045 | 135,1 | BR9 | DC-040-WHT | 90,2 |
| A10 | A-8000-045 | 136,1 | B10 | A-8000-045 | 132,7 | C10 | A-8000-045 | 136 | BR10 | DC-040-WHT | 77,7 |
| ST1 | A-8000-045 | 163,7 | ST2 | A-8000-045 | 164,8 | ST3 | A-8000-045 | 167,6 | BR11 | DC-040-WHT | 78 |
| | | | | | | | | | BR12 | DC-040-WHT | 76,6 |
| | | | | | | | | | BR13 | DC-040-WHT | 74,4 |
| A4 | A-8000-060 | 44,2 | | | | C2 | TNL-140-BLUE | 192,8 | BR1 | DC-060-WHT | 102,5 |
| | | | | | | C3 | TNL-140-BLUE | 201,7 | BR2 | DC-060-WHT | 79,9 |
| | | | | | | | | | BR3 | DC-060-WHT | 74,6 |
| | | | | | | | | | BR4 | DC-060-WHT | 71 |
| | | | | | | | | | BR5 | DC-060-WHT | 63,8 |
| | | | | | | | | | BR6 | DC-060-WHT | 59,9 |
| A1 | TNL-280-GREEN | 431,8 | B1 | TNL-220-BLUE | 425,3 | C1 | TNL-220-BLUE | 520,9 | BRI | TNL-080-RED | 394,3 |
| A2 | TNL-280-GREEN | 435,6 | B2 | TNL-220-BLUE | 431,3 | CI | TNL-220-BLUE | 328 | BRII | TNL-080-RED | 376,1 |
| A3 | TNL-140-GREEN | 451,6 | B3 | TNL-140-BLUE | 449,9 | | | | BRIII | TNL-080-RED | 344 |
| | | | STAB | TNL-080-RED | 437,9 | | | | BRMAIN | TNL-280-RED | 216,1 |
| | | | | | | | | | | | POINT A: 196,1 |

DONNEES SUSPENTES

| ARTIK 3 | | | RACE | | | | | | | | |
|---------|------------|-------|------|------------|-------|------|------------|-------|---------------------|------------|----------------|
| REF. | CODE | CM | REF. | CODE | CM | REF. | CODE | CM | REF. | CODE | CM |
| A | | | B | | | C | | | BRAKE | | |
| A1 | A-8000-080 | 270 | B1 | A-8000-080 | 266,7 | C1 | A-8000-060 | 184,9 | BR1 | DC-040-WHT | 78 |
| A2 | A-8000-080 | 259,1 | B2 | A-8000-080 | 255,7 | C2 | A-8000-060 | 168,3 | BR2 | DC-040-WHT | 60,4 |
| A3 | A-8000-080 | 258,6 | B3 | A-8000-080 | 255,5 | C3 | A-8000-060 | 171,7 | BR3 | DC-040-WHT | 68,6 |
| A4 | A-8000-080 | 246,6 | B4 | A-8000-080 | 243,2 | C4 | A-8000-060 | 170,9 | BR4 | DC-040-WHT | 70 |
| A5 | A-8000-080 | 236,4 | B5 | A-8000-080 | 233,9 | C5 | A-8000-060 | 152,8 | BR5 | DC-040-WHT | 68,2 |
| A6 | A-8000-080 | 236,3 | B6 | A-8000-080 | 234,7 | C6 | A-8000-060 | 153,3 | BR6 | DC-040-WHT | 55,4 |
| A7 | A-8000-060 | 205 | B7 | A-8000-060 | 202,6 | C7 | A-8000-060 | 133,9 | BR7 | DC-040-WHT | 55,3 |
| A8 | A-8000-045 | 190,8 | B8 | A-8000-045 | 190,5 | C8 | A-8000-045 | 128,9 | BR8 | DC-040-WHT | 62,3 |
| A9 | A-8000-045 | 183,4 | B9 | A-8000-045 | 184,2 | C9 | A-8000-045 | 135,1 | BR9 | DC-040-WHT | 90,2 |
| A10 | A-8000-045 | 136,1 | B10 | A-8000-045 | 132,7 | C10 | A-8000-045 | 136 | BR10 | DC-040-WHT | 77,7 |
| ST1 | A-8000-045 | 163,7 | ST2 | A-8000-045 | 164,8 | ST3 | A-8000-045 | 167,6 | BR11 | DC-040-WHT | 78 |
| | | | | | | | | | BR12 | DC-040-WHT | 76,6 |
| | | | | | | | | | BR13 | DC-040-WHT | 74,4 |
| A4 | A-8000-060 | 44,2 | | | | C2 | A-8000-135 | 192,8 | BR1 | DC-060-WHT | 102,5 |
| | | | | | | C3 | A-8000-135 | 201,7 | BR2 | DC-060-WHT | 79,9 |
| | | | | | | | | | BR3 | DC-060-WHT | 74,6 |
| | | | | | | | | | BR4 | DC-060-WHT | 71 |
| | | | | | | | | | BR5 | DC-060-WHT | 63,8 |
| | | | | | | | | | BR6 | DC-060-WHT | 59,9 |
| A1 | A-8000-240 | 431,8 | B1 | A-8000-200 | 425,3 | C1 | A-8000-200 | 520,9 | BR I | DC-060-WHT | 394,3 |
| A2 | A-8000-240 | 435,6 | B2 | A-8000-200 | 431,3 | CI | A-8000-200 | 328 | BR II | DC-060-WHT | 376,1 |
| A3 | A-8000-135 | 451,6 | B3 | A-8000-135 | 449,9 | | | | BR III | DC-060-WHT | 344 |
| | | | STAB | A-8000-060 | 437,9 | | | | BR MAIN TNL-280-RED | | 216,1 |
| | | | | | | | | | | | POINT A: 196,1 |

LONGUEURS TOTALES CM

| | A | B | C | BR |
|----|-------|-------|-------|-------|
| 1 | 672,5 | 663,2 | 676,8 | 736,9 |
| 2 | 661,8 | 652,5 | 660,8 | 719,8 |
| 3 | 661,2 | 652,2 | 663,9 | 706 |
| 4 | 653,7 | 646,3 | 662,7 | 707,3 |
| 5 | 643,8 | 637,3 | 645,3 | 682,9 |
| 6 | 643,7 | 638 | 645,7 | 670,5 |
| 7 | 628,9 | 625 | 635,6 | 667 |
| 8 | 615,3 | 613,3 | 630,9 | 673,6 |
| 9 | 608,2 | 607,2 | 636,8 | 662,5 |
| 10 | 592 | 588,7 | 592 | 650,5 |
| 11 | 576 | 577 | 579,8 | 650,7 |
| 12 | | | | 645,6 |
| 13 | | | | 643,5 |

LONGUEURS DES ELEVATEURS CM

| | A | B | C | |
|--|----|------|----|-----------|
| | 47 | 47 | 47 | NEUTRE |
| | 33 | 37,7 | 47 | ACCELEREE |

LONGUEURS TOTALES CM

| | A | B | C | BR |
|----|-------|-------|-------|-------|
| 1 | 701,8 | 692 | 705,8 | 770,8 |
| 2 | 690,8 | 681 | 689,2 | 753,2 |
| 3 | 690,4 | 680,8 | 692,6 | 738,8 |
| 4 | 682,2 | 674,5 | 691,6 | 740,2 |
| 5 | 672 | 665,2 | 673,6 | 715 |
| 6 | 671,9 | 666 | 674 | 702,1 |
| 7 | 656,6 | 652,5 | 663,6 | 698,5 |
| 8 | 642,5 | 640,3 | 658,6 | 705,5 |
| 9 | 635 | 634 | 664,8 | 694 |
| 10 | 618,2 | 614,8 | 618,1 | 681,6 |
| 11 | 601,6 | 602,7 | 606,2 | 681,9 |
| 12 | | | | 676,5 |
| 13 | | | | 674,4 |

LONGUEURS DES ELEVATEURS CM

| | A | B | C | |
|--|----|------|----|-----------|
| | 47 | 47 | 47 | NEUTRE |
| | 33 | 37,7 | 47 | ACCELEREE |

DONNEES TECHNIQUES SUSPENTAGE

ARTIK 3

| | | | | | | | | | | | |
|--------------------------------------|--------------|---------|---------|----------|----------|----------|-----------|-----------|-----------|-----------|-----------|
| CODE MATERIEL | | DC | DC | 8000 | A-8000 | A-8000 | TNL | TNL | TNL | TNL | TNL |
| CODE CHARGE | | 040 | 060 | 045 | 060 | 080 | 080 | 140 | 220 | 280 | 400 |
| DIAMETRE EN M/M | Ø | 0,5 | 0,6 | 0,5 | 0,6 | 0,8 | 1,1 | 1,4 | 1,6 | 1,8 | 2,3 |
| MATERIEL AME | | DYNEEMA | DYNEEMA | TECHNORA | TECHNORA | TECHNORA | TECHNORA | TECHNORA | TECHNORA | TECHNORA | TECHNORA |
| MATERIEL GAINÉ | | NO | NO | NO | NO | NO | POLYESTER | POLYESTER | POLYESTER | POLYESTER | POLYESTER |
| POIDS METRIQUE G/M | TOTAL | 0,19 | 0,24 | 0,3 | 0,4 | 0,6 | 1,1 | 1,96 | 2,35 | 2,7 | 4 |
| CHARGE DE RUPTURE | MINIMUM | 40 | 60 | 50 | 65 | 90 | 80 | 140 | 220 | 280 | 460 |
| | MAXIMUM | 48 | 84 | 60 | 80 | 100 | 92 | 160 | 250 | 320 | 470 |
| RESISTANCE APRES | | | | | | | | | | | |
| 5.000 CYCLES | TEST EN | 33 | 74 | 27 | 40 | 58 | 36,7 | 76,1 | 114,2 | 134,7 | 160,1 |
| DE FLEXION | | | | | | | | | | | |
| ALLONGEMENT A | 5 DAN EN % | | | 0,5 | 0,3 | 0,4 | 0,3 | 0,2 | 0,2 | 0,2 | 0,05 |
| | 10 DAN EN % | | 0,43 | 1 | 0,6 | 0,7 | 0,5 | 0,3 | 0,3 | 0,3 | 0,1 |
| | 15 DAN EN % | | | 1,4 | 0,9 | 0,9 | 0,7 | 0,5 | 0,5 | 0,4 | 0,2 |
| | 20 DAN EN % | | | 1,8 | 1,2 | 1,2 | 1 | 0,6 | 0,6 | 0,4 | 0,2 |
| | 25 DAN EN % | | | 2,2 | 1,5 | 1,4 | 1,3 | 0,8 | 0,7 | 0,5 | 0,3 |
| | 30 DAN EN % | | 1,2 | 3,9 | 2,7 | 2,6 | 2,3 | 1,5 | 1,2 | 0,9 | 0,6 |
| | 75 DAN EN % | | | | 3,8 | 3,6 | 2,8 | 2,3 | 1,8 | 1,3 | 0,8 |
| | 100 DAN EN % | | | | | 4,1 | | 2,7 | 2,2 | 1,7 | 1,1 |
| | 125 DAN EN % | | | | | | | 3,2 | 2,7 | 2 | 1,4 |
| | 150 DAN EN % | | | | | | | | 3 | 2,3 | 1,7 |
| | 175 DAN EN % | | | | | | | | 3,3 | 2,7 | 2 |
| | 200 DAN EN % | | | | | | | | 3,8 | 2,8 | 2,2 |
| 250 DAN EN % | | | | | | | | | | | |
| ALLONGEMENT A LA CHARGE DE RUPTURE % | | 2,2 | 3,2 | 3,9 | 3,9 | 4,1 | 3 | 3,4 | 4 | 4,1 | 4,6 |

DONNEES TECHNIQUES SUSPENTAGE

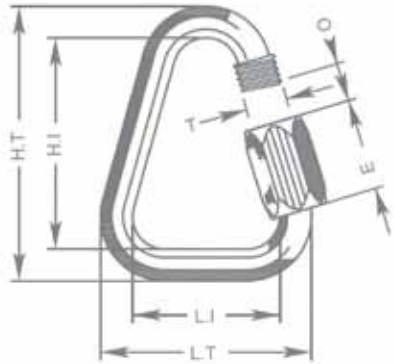
| ARTIK 3 RACE | | | | | | | | | | |
|--------------------------------------|--------------|---------|---------|----------|----------|----------|----------|----------|----------|-----------|
| CODE MATERIEL | | DC | DC | 8000 | A-8000 | A-8000 | A-8000 | A-8000 | A-8000 | TNL |
| CODE CHARGE | | 040 | 060 | 045 | 060 | 080 | 135 | 200 | 240 | 280 |
| DIAMETRE EN M/M | Ø | 0,5 | 0,6 | 0,5 | 0,6 | 0,8 | 1,1 | 1,3 | 1,6 | 1,8 |
| MATERIEL AME | | DYNEEMA | DYNEEMA | TECHNORA | TECHNORA | TECHNORA | TECHNORA | TECHNORA | TECHNORA | TECHNORA |
| MATERIEL GAINÉ | | NO | NO | NO | NO | NO | NO | NO | NO | POLYESTER |
| POIDS METRIQUE G/M | TOTAL | 0,19 | 0,24 | 0,3 | 0,4 | 0,6 | 0,9 | 1,4 | 1,6 | 2,7 |
| CHARGE DE RUPTURE | MINIMUM | 40 | 60 | 50 | 65 | 90 | 135 | 230 | 300 | 280 |
| | MAXIMUM | 48 | 84 | 60 | 80 | 100 | 150 | 250 | 340 | 320 |
| RESISTANCE APRES | | | | | | | | | | |
| 5.000 CYCLES | TEST EN | 33 | 74 | 27 | 40 | 58 | 84 | 142 | 185 | 134,7 |
| DE FLEXION | | | | | | | | | | |
| ALLONGEMENT A | 5 DAN EN % | | | 0,5 | 0,3 | 0,4 | 0,4 | 0,6 | 0,3 | 0,2 |
| | 10 DAN EN % | | 0,43 | 1 | 0,6 | 0,7 | 0,6 | 0,8 | 0,4 | 0,3 |
| | 15 DAN EN % | | | 1,4 | 0,9 | 0,9 | 0,8 | 0,9 | 0,5 | 0,4 |
| | 20 DAN EN % | | | 1,8 | 1,2 | 1,2 | 0,9 | 1,1 | 0,6 | 0,4 |
| | 25 DAN EN % | | | 2,2 | 1,5 | 1,4 | 1,1 | 1,2 | 0,7 | 0,5 |
| | 30 DAN EN % | | 1,2 | 3,9 | 2,7 | 2,6 | 2 | | 1,2 | 0,9 |
| | 75 DAN EN % | | | | 3,8 | 3,6 | 2,8 | 2,4 | 1,6 | 1,3 |
| | 100 DAN EN % | | | | | 4,1 | 3,4 | 3 | 2,1 | 1,7 |
| | 125 DAN EN % | | | | | | | | | 2 |
| | 150 DAN EN % | | | | | | | 3,8 | 2,8 | 2,3 |
| | 175 DAN EN % | | | | | | | | | 2,7 |
| | 200 DAN EN % | | | | | | | 4,5 | 3,4 | 2,8 |
| 250 DAN EN % | | | | | | | | | | |
| ALLONGEMENT A LA CHARGE DE RUPTURE % | | 2,2 | 3,2 | 3,9 | 3,9 | 4,1 | 4,5 | 4,8 | 5,1 | 4,1 |

DONNEES TECHNIQUES MAILLON & POULIE

DESCRIPTION

| | |
|----------|-----------------|
| MAILLON | DELTA |
| REF. | MRDI03.0 S10 |
| MATERIEL | STAINLESS STEEL |
| DIAMETRE | 3 M/M |
| POIDS | 5 G/PIECE |

SPECIFICATIONS TECHNIQUES



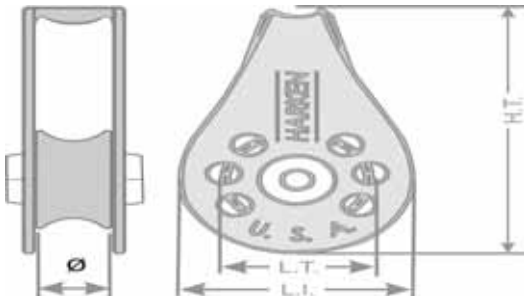
| DIMENSIONS | M/M |
|------------|-----|
| L.T. | 18 |
| L.I. | 12 |
| H.T. | 29 |
| H.I. | 23 |
| O | 4 |
| E | 9 |
| T | 4 |
| CHARGE | KG |
| UTILE | 110 |
| RUPTURE | 550 |

CONTROLLER SYSTEMATIQUEMENT LES MOUSQUETONS AUTOMATIQUES AVANT CHAQUE VOL

DESCRIPTION

| | |
|----------|-----------------|
| POULIE | MICRO |
| REF. | 224 |
| MATERIEL | STAINLESS STEEL |
| BEARING | DELRIN® |
| POIDS | 14 G/PIECE |

SPECIFICATIONS TECHNIQUES



| DIMENSIONS | M/M |
|------------|--------|
| L.T. | 22 |
| L.I. | 34 |
| H.T. | 38 |
| H.I. | |
| Ø | 6 MAX. |
| CHARGE | KG |
| UTILE | 91 |
| RUPTURE | 554 |

DONNEES TECHNIQUES FIL

CARACTERISTIQUES DU FIL DE COUTURE

| | |
|-------------------|--------------------------|
| NOM | SERAFIL |
| N° DE REFERENCE | 60 |
| MATERIEL | POLYESTER |
| FINITION | SILK |
| DENSITE LINEAIRE | NM 61 / 3 (DTEX 163 * 3) |
| CHARGE DE RUPTURE | 3,000 CN |
| ALLONGEMENT | 17 % |

PROPRIETE SERAFIL

| | | |
|------------------------------------|-------------|---------|
| SOLIDITE A LA LUMIERE ARTIFICIELLE | ISO 105 B02 | > 5 - 6 |
| SOLIDITE A LA SUEUR | ISO 105 E04 | > 4 |
| SOLIDITE AU LAVAGE | ISO 105 C04 | > 3 |
| SOLIDITE AU FROTTEMENT A SEC | ISO 105 X12 | > 4 |
| SOLIDITE AU LAVAGE EN SECHERESSE | ISO 105 D01 | > 3 - 4 |

| | |
|-----------|----|
| DEPERLANT | WR |
|-----------|----|

CARACTERISTIQUES DES ELEVATEURS

| | |
|-------------------|---------------------|
| NOM | COATS BONDED C.F.P. |
| N° DE REFERENCE | V138 |
| MATERIEL | POLYESTER |
| FINITION | SILK |
| CHARGE DE RUPTURE | 9,5 KG |
| ALLONGEMENT | 19 % |

DONNEES TECHNIQUES SANGLES

ELEVATEURS

| | |
|-------------------|----------------------|
| REFERENCE | 3455 |
| MATERIEL | POLYESTER & TECHNORA |
| LARGEUR | 12 M/M |
| EPAISSEUR | 0,9 M/M |
| CHARGE DE RUPTURE | 1,078 DAN |
| ALLONGEMENT | MAX. 11 % |
| POIDS | 9,1 G* L.M. |
| COULEUR | BLACK |

INDICATEUR DE COULEUR

| | |
|-------------------|-------------|
| REFERENCE | IC-G 1-2 |
| MATERIEL | POLYESTER |
| LARGEUR | 70 M/M |
| EPAISSEUR | 0,80 M/M |
| CHARGE DE RUPTURE | 130 DN |
| ALLONGEMENT | 35 % |
| POIDS | 32 G * L.M. |
| COULEUR | GREEN |

POINT D'ATTACHE

| | |
|-------------------|----------|
| REFERENCE | LKI - 10 |
| MATERIEL | NYLON |
| LARGEUR | 10 M/M |
| CHARGE DE RUPTURE | 84 KG |
| ALLONGEMENT | 30 % |
| POIDS | 5,5 G/M |
| COULEUR | WHITE |

