

# DONNEES TECHNIQUES



TAK00 2

## DONNEES TECHNIQUES

<b>TAKOO 2</b>		<b>39</b>	<b>42</b>	
ALVEOLES	NOMBRE	52	52	
	FERME	6	6	
	CAISSONS	25	25	
A PLAT	SURFACE	M2	39	42
	ENVERGURE	M	14,51	15,6
	ALLONGEMENT		5,4	5,4
PROJETEE	SURFACE	M2	33,3	35,84
	ENVERGURE	M	11,44	11,87
	ALLONGEMENT		3,93	3,93
APLATISSEMENT	%	15	15	
CORDE	MAXIMUM	M	3,4	3,52
	MINIMUM	M	0,7	0,72
	MOYENNE		2,68	2,69
SUSPENTES	TOTALES	M	416	431
	HAUTEUR	M	8,52	8,84
	NOMBRE		210	210
	REPARTITION		3/3/4/2	3/3/4/2
ELEVATEURS	NOMBRE	4	A/B/C/D	A/B/C/D
	AFFICHEURS	M/M	125	125
	ACCELERATEUR		NO	NO
	EAR LOCK SYSTEM	OUI	OUI	OUI
POIDS TOTAL	MINIMUM	KG	110	130
EN VOL	MAXIMUM	KG	190	220
POIDS DE L'AILE		KG	8,6	8,8
HOMOLOGATION		EN	C	B

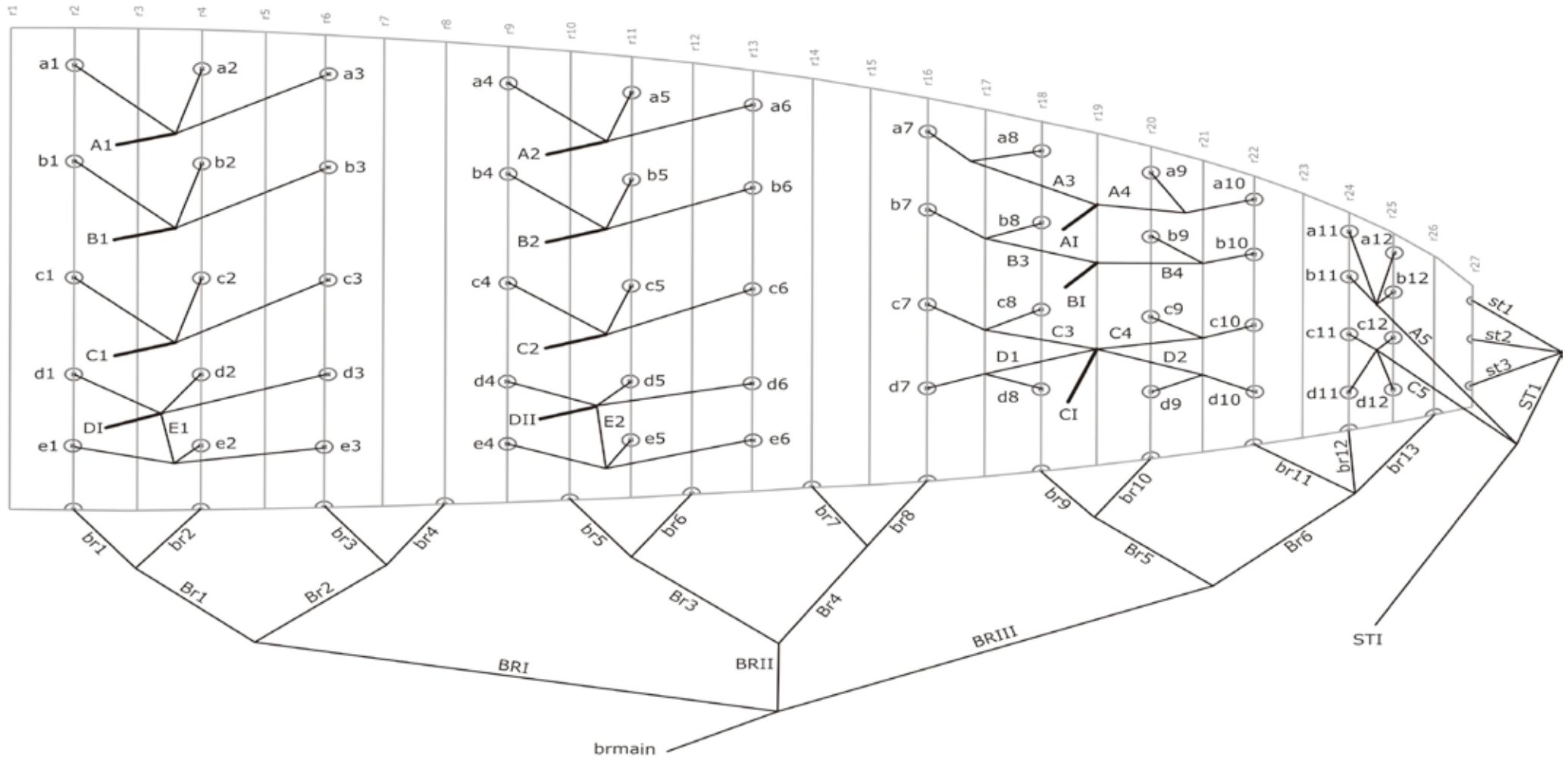
## MATERIAUX

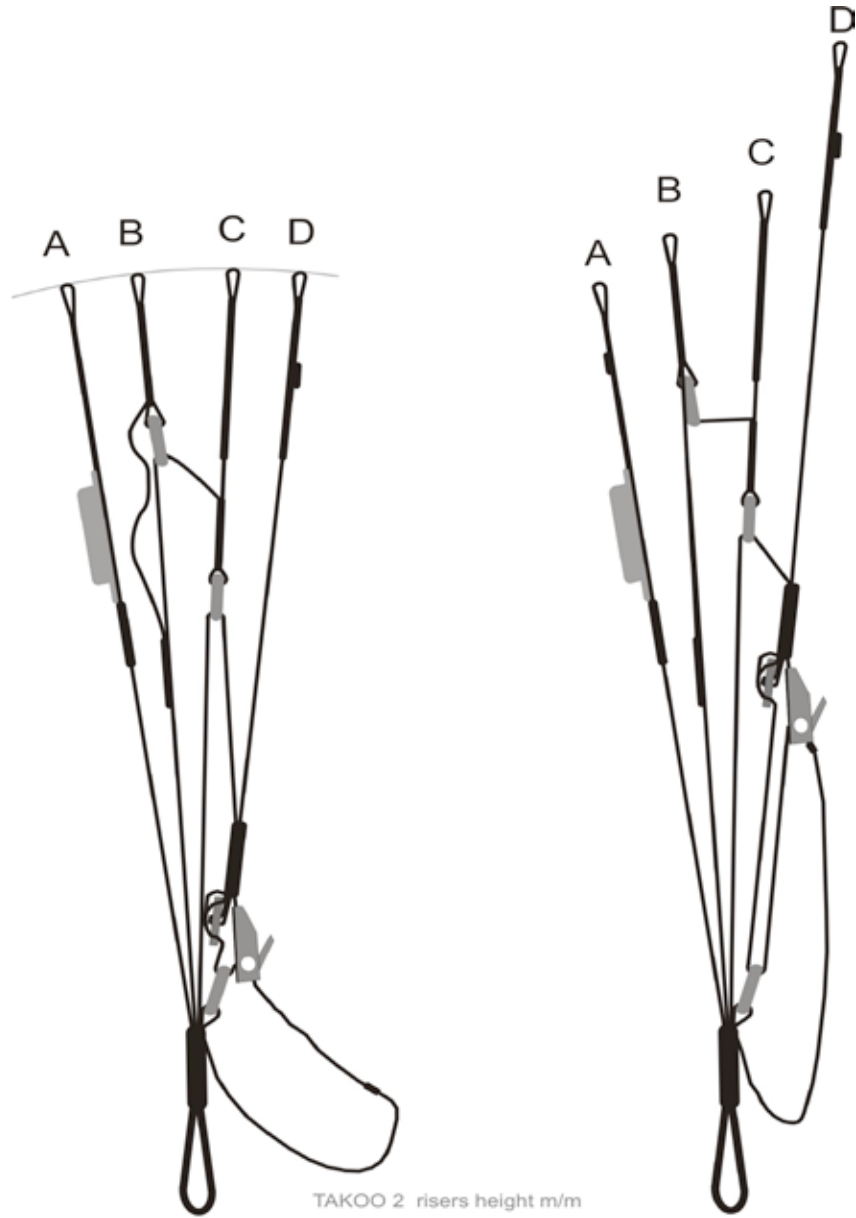
<b>VOILERIE</b>	<b>MATERIAUX</b>	<b>FABRICANT</b>
EXTRADOS	SKYTEX 40 9017 E77	PORCHER IND (FRANCE)
INTRADOS	SKYTEX 32 70032 E17+	PORCHER IND (FRANCE)
PROFIL	30D FM	DOMINICO TEX CO
DIAGONALES	30D FM	DOMINICO TEX CO
POINT D'ATTACHE	LKI - 10	KOLON IND. (KOREA)
RENFORT DU POINT D'ATTACHE	W-420	D-P (GERMANY)
RENFORT DU BORD DE FUITE	MYLAR	D-P (GERMANY)
RENFORT CLOISONS	W-420	D-P (GERMANY)
FIL	SERAFIL 60	AMAN (GERMANY)

<b>SUSPENTAGE</b>	<b>MATERIAUX</b>	<b>FABRICANT</b>
CASCADES SUPERIEURES	PPSL - 120	LIROS GMHB(GERMANY)
CASCADES INTERMEDIAIRES	PPSL - 120	LIROS GMHB(GERMANY)
CASCADES INTERMEDIAIRES	TNL - 140	TEIJIM LIMITED (JAPAN)
CASCADES PRINCIPALES	TNL - 220	TEIJIM LIMITED (JAPAN)
CASCADES PRINCIPALES	TNL - 280	TEIJIM LIMITED (JAPAN)
CASCADES PRINCIPALES	TNL - 400	TEIJIM LIMITED (JAPAN)
CASCADES PRINCIPALES FREIN	TNL - 400	TEIJIM LIMITED (JAPAN)
FIL	SERAFIL 60	AMAN (GERMANY)

<b>ELEVATEURS</b>	<b>MATERIAUX</b>	<b>FABRICANT</b>
SANGLES	G-R 25	TECNI SANGLES (FRANCE)
INDICATEUR DE COULEUR	PAD	TECNI SANGLES (FRANCE)
FIL	V138	COATS (ENGLAND)
MAILLONS	MRI4	ANSUNG PRECISION (KOREA)
POULIE	PY - 1304	ANSUNG PRECISION (KOREA)

PLAN DE SUSPENTAGE





TAKOO 2 risers height m/m

	A	B	C	D
Standard	380	380	380	380
Trimmers opened	380	410	440	505
Travel	0	30	60	125

**DONNEES TECHNIQUES DES COULEURS**

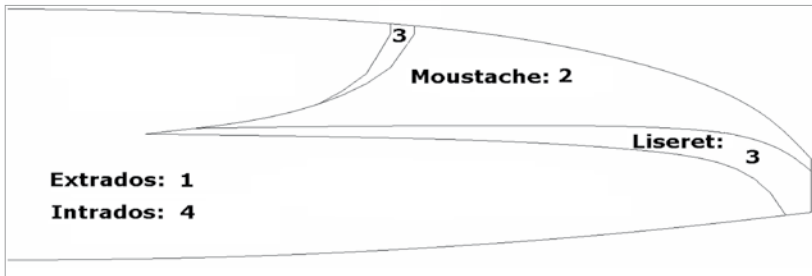
MANGO	1	GOLD	COULEUR EXTRADOS	REF: 939
	2	DRAGON RED	MOUSTACHE	REF: 636
	3	WHITE	LISERET	REF: 001
	4	GOLD	COULEUR INTRADOS	REF: 939



PACIFIC	1	DEEP BLUE	COULEUR EXTRADOS	REF: 354
	2	WHITE	MOUSTACHE	REF: 001
	3	DRAGON RED	LISERET	REF: 636
	4	DEEP BLUE	COULEUR INTRADOS	REF: 354



RUBI	1	DARK RED	COULEUR EXTRADOS	REF: 615
	2	DARK GREY	MOUSTACHE	REF: 121
	3	WHITE	LISERET	REF: 001
	4	DARK RED	COULEUR INTRADOS	REF: 615



**DONNEES TECHNIQUES CHARGE ALAIRE**

TAKOO 2	39		42	
	P.T.V.	KG/M2	P.T.V.	KG/M2
	110 =	2,82	130 =	3,10
	115 =	2,95	135 =	3,21
	120 =	3,08	140 =	3,33
	125 =	3,21	145 =	3,45
	130 =	3,33	150 =	3,57
	135 =	3,46	155 =	3,69
	140 =	3,59	160 =	3,81
	145 =	3,72	165 =	3,93
	150 =	3,85	170 =	4,05
	155 =	3,97	175 =	4,17
	160 =	4,10	180 =	4,29
	165 =	4,23	185 =	4,40
	170 =	4,36	190 =	4,52
	175 =	4,49	195 =	4,64
	180 =	4,62	200 =	4,76
	185 =	4,74	205 =	4,88
	190 =	4,87	210 =	5,00
			215 =	5,12
			220 =	5,24

**DONNEES SUSPENTES**

**TAKOO 2 39**

REF.	CODE	CM.	REF.	CODE	CM.	REF.	CODE	CM.	REF.	CODE	CM.	REF.	CODE	CM.	REF.	CODE	CM.
<b>A</b>			<b>B</b>			<b>C</b>			<b>D</b>			<b>E</b>			<b>BRAKE</b>		
A1	YLW-PPSL-120	249,3	B1	BLU-PPSL-120	247,9	C1	BLU-PPSL-120	214,4	D1	BLU-PPSL-120	215,4	E1	BLU-PPSL-120	170,6	BR1	RED-PPSL-120	151,4
A2	YLW-PPSL-120	239,8	B2	BLU-PPSL-120	238,8	C2	BLU-PPSL-120	203,6	D2	BLU-PPSL-120	205	E2	BLU-PPSL-120	157	BR2	RED-PPSL-120	117,5
A3	YLW-PPSL-120	242,8	B3	BLU-PPSL-120	242,3	C3	BLU-PPSL-120	208,3	D3	BLU-PPSL-120	210,1	E3	BLU-PPSL-120	164,7	BR3	RED-PPSL-120	140
A4	YLW-PPSL-120	219,6	B4	BLU-PPSL-120	216,6	C4	BLU-PPSL-120	198,2	D4	BLU-PPSL-120	202,8	E4	BLU-PPSL-120	160,9	BR4	RED-PPSL-120	135,8
A5	YLW-PPSL-120	212,1	B5	BLU-PPSL-120	210	C5	BLU-PPSL-120	190,9	D5	BLU-PPSL-120	191,4	E5	BLU-PPSL-120	146,9	BR5	RED-PPSL-120	133,6
A6	YLW-PPSL-120	215,9	B6	BLU-PPSL-120	214,7	C6	BLU-PPSL-120	196,5	D6	BLU-PPSL-120	192,8	E6	BLU-PPSL-120	151,1	BR6	RED-PPSL-120	120,2
A7	YLW-PPSL-120	109,1	B7	BLU-PPSL-120	106,3	C7	BLU-PPSL-120	91,5	D7	BLU-PPSL-120	81,3				BR7	RED-PPSL-120	118,5
A8	YLW-PPSL-120	97,3	B8	BLU-PPSL-120	95,7	C8	BLU-PPSL-120	80	D8	BLU-PPSL-120	70,3				BR8	RED-PPSL-120	122
A9	YLW-PPSL-120	86,9	B9	BLU-PPSL-120	82,8	C9	BLU-PPSL-120	75,3	D9	BLU-PPSL-120	71,7				BR9	RED-PPSL-120	112,7
A10	YLW-PPSL-120	83,6	B10	BLU-PPSL-120	80,3	C10	BLU-PPSL-120	70,8	D10	BLU-PPSL-120	66,7				BR10	RED-PPSL-120	99,6
A11	YLW-PPSL-120	67,1	B11	BLU-PPSL-120	64,5	C11	BLU-PPSL-120	63,4	D11	BLU-PPSL-120	76,6				BR11	RED-PPSL-120	113,2
A12	YLW-PPSL-120	55,4	B12	BLU-PPSL-120	58,1	C12	BLU-PPSL-120	54,8	D12	BLU-PPSL-120	69,3				BR12	RED-PPSL-120	106,5
ST1	RED-PPSL-120	103	ST2	RED-PPSL-120	106,2	ST3	RED-PPSL-120	114,6							BR13	RED-PPSL-120	101,9
A3	YLW-TNL-140	153,4	B3	BLU-TNL-140	147,2	C3	BLU-TNL-140	165,3	D1	BLU-TNL-140	186	E1	BLU-PPSL-120	56,2	BR1	RED-PPSL-120	163
A4	YLW-TNL-140	153,5	B4	BLU-TNL-140	151,1	C4	BLU-TNL-140	159,2	D2	BLU-TNL-140	172,6	E2	BLU-PPSL-120	51,7	BR2	RED-PPSL-120	119,9
A5	YLW-PPSL-120	185,9				C5	BLU-PPSL-120	189,1							BR3	RED-PPSL-120	129,4
						ST1	RED-PPSL-120	125,1							BR4	RED-PPSL-120	126,4
															BR5	RED-PPSL-120	139,6
															BR6	RED-PPSL-120	119
A1	YLW-TNL-400	568,1	B1	BLU-TNL-400	559,4	C1	BLU-TNL-280	596,7	DI	BLU-TNL-280	606				BR1	RED-PPSL-120	358,5
A2	YLW-TNL-400	588,9	B2	BLU-TNL-400	583,8	C2	BLU-TNL-280	604,9	DII	BLU-TNL-280	615,9				BR11	RED-PPSL-120	337
AI	YLW-TNL-280	533,3	BI	BLU-TNL-220	537,7	CI	BLU-TNL-220	538,8							BR111	RED-PPSL-120	322,2
						ST1	RED-TNL-140	488							BRMAIN	RED-TNL-400	273
POINT AT: 253																	

**DONNEES SUSPENTES**

**TAKOO 2 42**

REF.	CODE	CM.	REF.	CODE	CM.	REF.	CODE	CM.	REF.	CODE	CM.	REF.	CODE	CM.	REF.	CODE	CM.
<b>A</b>			<b>B</b>			<b>C</b>			<b>D</b>			<b>E</b>			<b>BRAKE</b>		
A1	YLW-PPSL-120	258,6	B1	BLU-PPSL-120	257,1	C1	BLU-PPSL-120	222,4	D1	BLU-PPSL-120	223,4	E1	BLU-PPSL-120	176,9	BR1	RED-PPSL-120	152,5
A2	YLW-PPSL-120	248,9	B2	BLU-PPSL-120	247,8	C2	BLU-PPSL-120	211,3	D2	BLU-PPSL-120	212,7	E2	BLU-PPSL-120	162,9	BR2	RED-PPSL-120	121
A3	YLW-PPSL-120	252,2	B3	BLU-PPSL-120	251,6	C3	BLU-PPSL-120	216,4	D3	BLU-PPSL-120	218,2	E3	BLU-PPSL-120	171	BR3	RED-PPSL-120	145,3
A4	YLW-PPSL-120	227,8	B4	BLU-PPSL-120	224,7	C4	BLU-PPSL-120	205,6	D4	BLU-PPSL-120	210,4	E4	BLU-PPSL-120	166,9	BR4	RED-PPSL-120	140,9
A5	YLW-PPSL-120	220,2	B5	BLU-PPSL-120	217,9	C5	BLU-PPSL-120	198,2	D5	BLU-PPSL-120	198,6	E5	BLU-PPSL-120	152,4	BR5	RED-PPSL-120	138,6
A6	YLW-PPSL-120	224,1	B6	BLU-PPSL-120	222,9	C6	BLU-PPSL-120	204	D6	BLU-PPSL-120	200,2	E6	BLU-PPSL-120	156,9	BR6	RED-PPSL-120	124,8
A7	YLW-PPSL-120	113,2	B7	BLU-PPSL-120	110,3	C7	BLU-PPSL-120	94,9	D7	BLU-PPSL-120	84,4				BR7	RED-PPSL-120	122,9
A8	YLW-PPSL-120	101	B8	BLU-PPSL-120	99,3	C8	BLU-PPSL-120	83	D8	BLU-PPSL-120	73				BR8	RED-PPSL-120	126,6
A9	YLW-PPSL-120	90,1	B9	BLU-PPSL-120	85,9	C9	BLU-PPSL-120	78,2	D9	BLU-PPSL-120	74,4				BR9	RED-PPSL-120	116,9
A10	YLW-PPSL-120	86,7	B10	BLU-PPSL-120	83,4	C10	BLU-PPSL-120	73,5	D10	BLU-PPSL-120	69,2				BR10	RED-PPSL-120	103,4
A11	YLW-PPSL-120	69,7	B11	BLU-PPSL-120	66,9	C11	BLU-PPSL-120	65,8	D11	BLU-PPSL-120	79,5				BR11	RED-PPSL-120	117,5
A12	YLW-PPSL-120	57,6	B12	BLU-PPSL-120	60,3	C12	BLU-PPSL-120	56,9	D12	BLU-PPSL-120	71,9				BR12	RED-PPSL-120	110,5
ST1	RED-PPSL-120	106,9	ST2	RED-PPSL-120	110,2	ST3	RED-PPSL-120	119							BR13	RED-PPSL-120	105,8
A3	YLW-TNL-140	159,1	B3	BLU-TNL-140	152,7	C3	BLU-TNL-140	171,5	D1	BLU-TNL-140	193	E1	BLU-PPSL-120	58,3	BR1	RED-PPSL-120	169,1
A4	YLW-TNL-140	159,4	B4	BLU-TNL-140	156,9	C4	BLU-TNL-140	164,4	D2	BLU-TNL-140	178,4	E2	BLU-PPSL-120	53,7	BR2	RED-PPSL-120	124,5
A5	YLW-PPSL-120	193				C5	BLU-PPSL-120	196,2							BR3	RED-PPSL-120	134,2
						ST1	RED-PPSL-120	129,9							BR4	RED-PPSL-120	131,3
															BR5	RED-PPSL-120	143,8
															BR6	RED-PPSL-120	120,5
A1	YLW-TNL-400	591	B1	BLU-TNL-400	581,9	C1	BLU-TNL-280	620,7	DI	BLU-TNL-280	630,4				BR1	RED-PPSL-120	371,8
A2	YLW-TNL-400	613	B2	BLU-TNL-400	607,7	C2	BLU-TNL-280	629,5	DII	BLU-TNL-280	641				BR11	RED-PPSL-120	349,8
AI	YLW-TNL-280	555,5	BI	BLU-TNL-220	560,1	CI	BLU-TNL-220	561,3							BR111	RED-PPSL-120	334,7
						ST1	RED-TNL-140	508,6							BRMAIN	RED-TNL-400	283
POINT AT: 263																	

**NIVIUK TAKOO 2 42**

LONGUEURS TOTALES CM.						
	<b>A</b>	<b>B</b>	<b>C</b>	<b>D</b>	<b>E</b>	<b>BR</b>
1	850,1	839,8	843,4	854,2	865,2	948,4
2	840,7	830,5	832,3	843,6	851,3	917,3
3	843,7	834,3	837,3	849,2	859,5	896,8
4	841,4	833,3	835,7	851,6	861,3	892,5
5	833,9	826,7	828,1	839,8	846,8	877,9
6	837,8	831,5	833,9	841,5	851,4	864,2
7	828,2	823,4	828,3	839,5		859,4
8	816	812,4	816,4	828,1		863,2
9	805,4	803,2	804,5	814,9		850,7
10	801,9	800,8	799,9	809,7		837,3
11	771,5	768,8	771,5	785,2		827,8
12	759,5	762,3	762,7	777,7		821,1
13	746,8	750,2	758,7			816,2

LONGUEURS DES ELEVATEURS CM.					
	<b>A</b>	<b>B</b>	<b>C</b>	<b>D</b>	
	38	38	38	38	STANDARD
	38	41	44	50,5	TRIMS OUVERTS
	0	3	6	12,5	PARCOURS

**NIVIUK TAKOO 2 39**

LONGUEURS TOTALES CM.						
	<b>A</b>	<b>B</b>	<b>C</b>	<b>D</b>	<b>E</b>	<b>BR</b>
1	817,4	807,3	811,1	821,5	832,4	923
2	807,8	798,3	800,2	811	818,9	889
3	811	801,8	804,8	815,9	826,5	868,4
4	808,8	800,2	803,2	818,4	828,4	864,3
5	801,1	793,7	795,8	807	814,3	850
6	804,8	798,3	801,4	808,6	818,5	836,7
7	795,8	791,1	795,5	806,2		831,8
8	784	780,5	784,1	795,1		835,4
9	773,6	771,3	771,7	781,5		824,3
10	770,4	769,1	767,3	776,5		811,2
11	740,8	738,5	740	753,2		804,5
12	729,1	732	731,4	746,1		797,6
13	716	719	727,4			793

LONGUEURS DES ELEVATEURS CM.					
	<b>A</b>	<b>B</b>	<b>C</b>	<b>D</b>	
	38	38	38	38	STANDARD
	38	41	44	50,5	TRIMS OUVERTS
	0	3	6	12,5	PARCOURS

**DONNEES TECHNIQUES SUSPENTAGE**

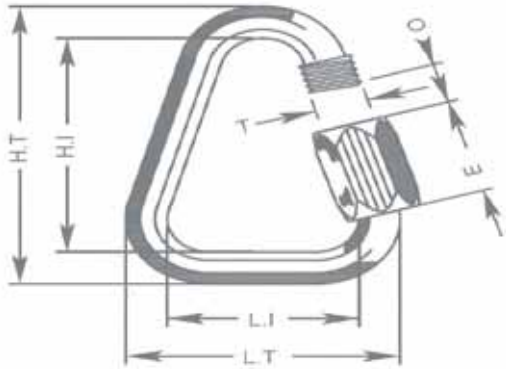
CODE MATERIEL		PPSL	TNL	TNL	TNL	TNL
CODE CHARGE		120	140	220	280	400
CODE COULEUR	YLW	YLW	YLW		YLW	YLW
	BLU	BLU	BLU	BLU	BLU	BLU
	RED	RED	RED			RED
DIAMETRE EN M/M	Ø	1,15	1,4	1,6	1,8	2,3
MATERIEL AME		DYNEEMA	TECHNORA	TECHNORA	TECHNORA	TECHNORA
MATERIEL GAINE		POLYESTER	POLYESTER	POLYESTER	POLYESTER	POLYESTER
POIDS METRIQUE G/M	TOTAL	1	1,2	2,35	2,7	4
	AME		0,76	1,22	1,55	2,23
	GAINE		1,2	1,13	1,15	1,77
CHARGE DE RUPTURE	MIN	120	140	220	280	460
	MAX	159	160	250	320	470
RESISTANCE APRES						
5.000 CYCLES	TEST EN	135	76,1	114,2	134,7	160,1
DE FLEXION						
ALLONGEMENT A	5 DAN EN %		0,2	0,2	0,2	0,05
	10 DAN EN %	0,2	0,3	0,3	0,3	0,1
	15 DAN EN %		0,5	0,5	0,4	0,2
	20 DAN EN %		0,6	0,6	0,4	0,2
	25 DAN EN %		0,8	0,7	0,5	0,3
	30 DAN EN %	0,6	1,5	1,2	0,9	0,6
	75 DAN EN %		2,3	1,8	1,3	0,8
	100 DAN EN %		2,7	2,2	1,7	1,1
	125 DAN EN %		3,2	2,7	2	1,4
	150 DAN EN %		3	2,3	1,7	
	175 DAN EN %		3,3	2,7	2	
	200 DAN EN %		3,8	2,8	2,2	
ALLONGEMENT A LA CHARGE DE RUPTURE %			2 3,4	4	4,1	4,6

## DONNEES TECHNIQUES MAILLON

### DESCRIPTION

MAILLON	DELTA
REF.	MR14
MATERIEL	STAINLESS STEEL
DIAMETRE	4,3 M/M
POIDS	12 G/PIECE

### SPECIFICATIONS TECHNIQUES



DIMENSIONS	M/M
L.T.	28
L.I.	20
H.T.	38
H.I.	30
O	4
E	11
T	4
CHARGE	KG
UTILE	150
RUPTURE	750

### MATERIEL

AISI 304 STAINLESS STEEL      STANDARD

**FERMATURE PAR VISSAGE MANUEL ET COMPLET DE L' ECROU POUR GARANTIR UNE SECURITE OPTIMALE  
(AUCUN FILET NE DOIT ETRE APPARENT)**

**CONTROLE SYSTEMATIQUE DES MAILLONS RAPIDES AVANT CHAQUE VOL.**

## DONNEES TECHNIQUES FIL

NOM	SERAFIL
N° DE REFERENCE	60
MATERIEL	POLYESTER
FINITION	SILK
DENSITE LINEAIRE	NM 61 / 3 (DTEX 163 * 3)
CHARGE DE RUPTURE	3.000 CN
ALLONGEMENT	17,00 %

### PROPRIETE SERAFIL

SOLIDITE A LA LUMIERE ARTIFICIELLE	ISO 105 B02	> 5 - 6
SOLIDITE A LA SUEUR	ISO 105 E04	> 4
SOLIDITE AU LAVAGE	ISO 105 C04	> 3
SOLIDITE AU FROTTEMENT A SEC	ISO 105 X12	> 4
SOLIDITE AU LAVAGE EN SECHERESSE	ISO 105 D01	> 3 - 4

DEPERLANT	WR
-----------	----

NOM	COATS BONDED C.F.P.
N° DE REFERENCE	V138
MATERIEL	POLYESTER
FINITION	SILK
CHARGE DE RUPTURE	9,5 KG
ALLONGEMENT	19 %

## DONNEES TECHNIQUES SANGLES

### ELEVATEURS

REFERENCE	G-R 22
MATERIEL	POLYESTER
LARGEUR	22 M/M
EPAISSEUR	01,52 M/M
CHARGE DE RUPTURE	1,100DAN
ALLONGEMENT	MAX. 15%
POIDS	25 G* L.M.
COULEUR	NOIR

### INDICATEUR DE COULEUR

REFERENCE	IC-G 1-2
MATERIEL	POLYESTER
LARGEUR	70 M/M
EPAISSEUR	0,80 M/M
CHARGE DE RUPTURE	130 DN
ALLONGEMENT	35 %
POIDS	32 G * L.M.
COULEUR	VERT

### POINT D'ATTACHE

REFERENCE	LKI - 13
MATERIEL	NYLON
EPAISSEUR	13 M/M
CHARGE DE RUPTURE	110 KG
ALLONGEMENT	30 %
POIDS	7,2 G/M
COULEUR	BLANC

REFERENCE	LKI - 10
MATERIEL	NYLON
EPAISSEUR	10 M/M
CHARGE DE RUPTURE	84 KG
ALLONGEMENT	30 %
POIDS	5,5 G/M
COULEUR	BLANC

**nIVIUK**

[niviuk.com](http://niviuk.com)

The importance of small details